

MiTA

水島ポートニュース
Mizushima International Trade Association

2021/6/30

Vol. **72**



Contents

- ・水島港における令和3年度国土交通省直轄事業・岡山県事業(玉島地区航路浚渫工事・浚渫土砂処分場工事について)
- ・2020年港湾貨物及びコンテナ貨物取扱量(速報値)
- ・岡山県のインセンティブ制度による水島港の機能強化
- ・会員紹介:株式会社フジトランス コーポレーション 水島支店
- ・「第3次晴れの国おかやま生き生きプラン」を策定
- ・埠頭別公共港湾施設(Solas対応岸壁)の紹介
- ・水島港の定期コンテナ航路等の紹介



水島港における令和3年度国土交通省直轄事業・岡山県事業 (玉島地区航路浚渫工事・浚渫土砂処分場工事について)

中国地方整備局宇野港湾事務所では、水島港玉島地区において、水深12mの航路の整備を実施しております。

【事業の目的】

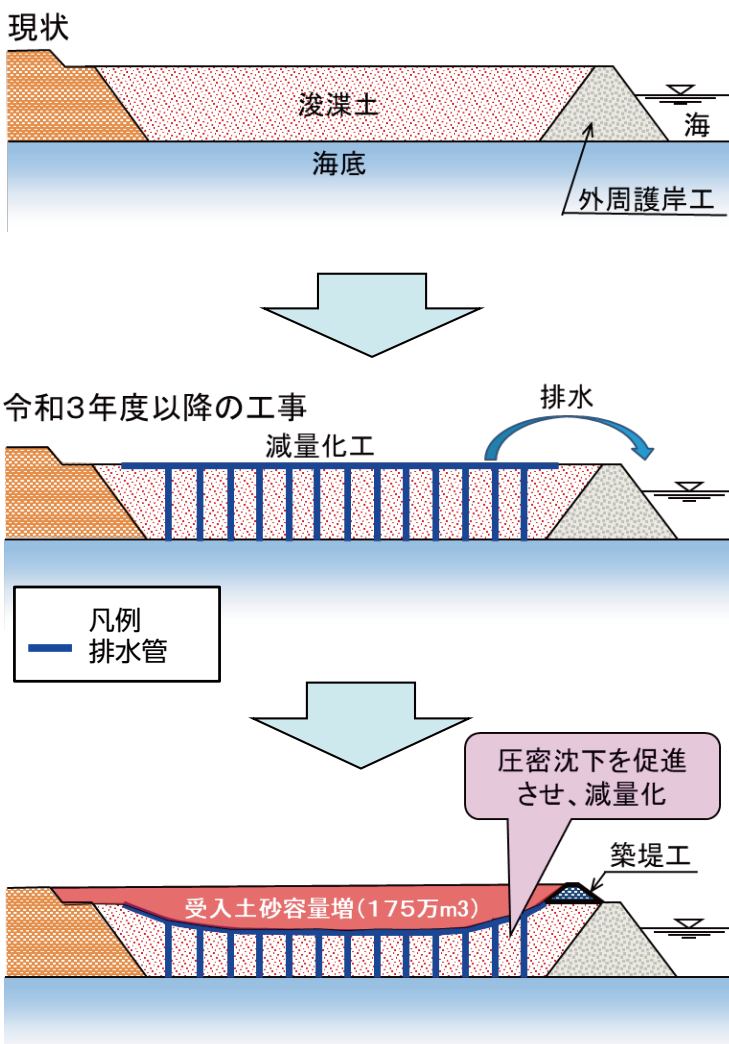
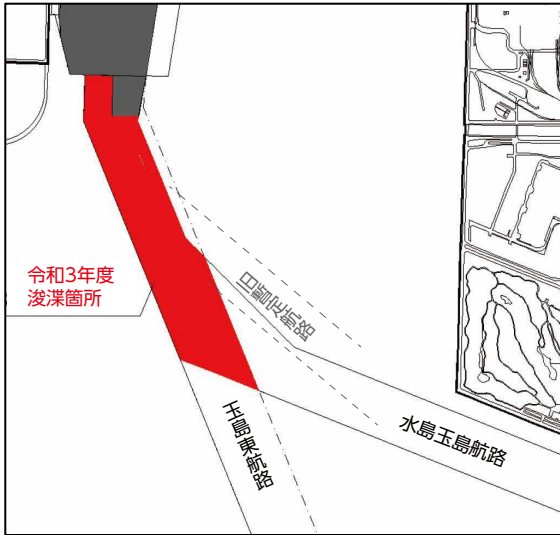
水島臨海工業地帯を擁し、中・四国第一位の取扱貨物量を誇る水島港において、生産拠点である水島地区と物流拠点である玉島地区間の港湾貨物輸送の円滑化や、玉島地区における国際コンテナ貨物の増加、大規模地震への対応等の課題に対応するため、臨港道路、岸壁(水深12m)等の施設や航路(水深12m)等水域施設の整備を行っています。

本事業により、大型船への対応が可能となり、産業の国際競争力強化が図られます。また、地域の防災機能向上に寄与します。

【令和3年度 実施内容】

玉島地区 航路(水深12m)の浚渫工事を推進します。工事中はご迷惑おかけしますが、ご協力をお願い致します。

【国土交通省中国地方整備局宇野港湾事務所】



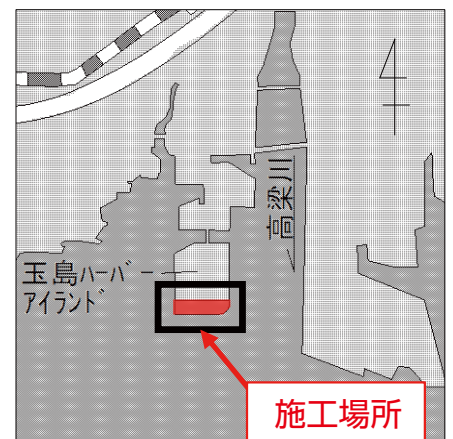
【岡山県土木部港湾課】

岡山県では、県内で発生する浚渫土の処分場を確保するため、玉島ハーバーアイランドの南側で、外周護岸を整備し、浚渫土を搬入しています。今後、浚渫土の受入可能容量を増大させるため、これまでに投入した土砂の減量化工及び築堤工を実施します。

※減量化工とは

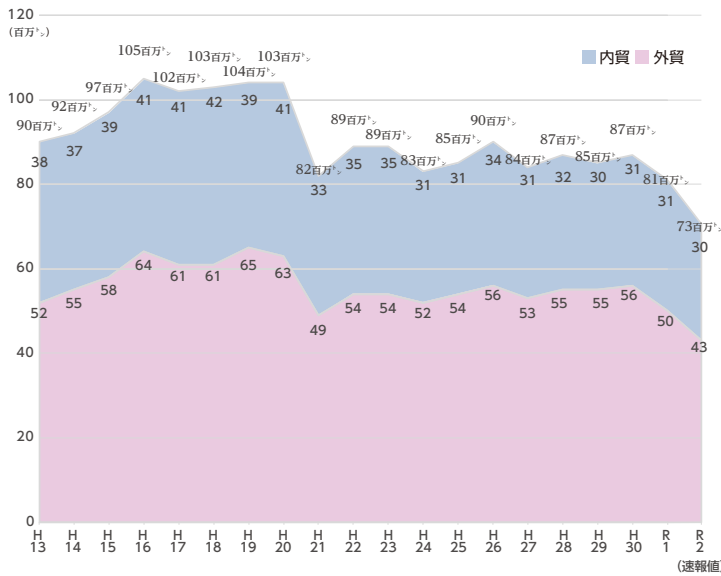
排水管を敷設し、浚渫土に含まれる水分を場外へ排水します。排水により圧密沈下を促進し、容量を増大させます。

さらに容量を増大させるため、背後地と同じ高さまで築堤工を実施します。

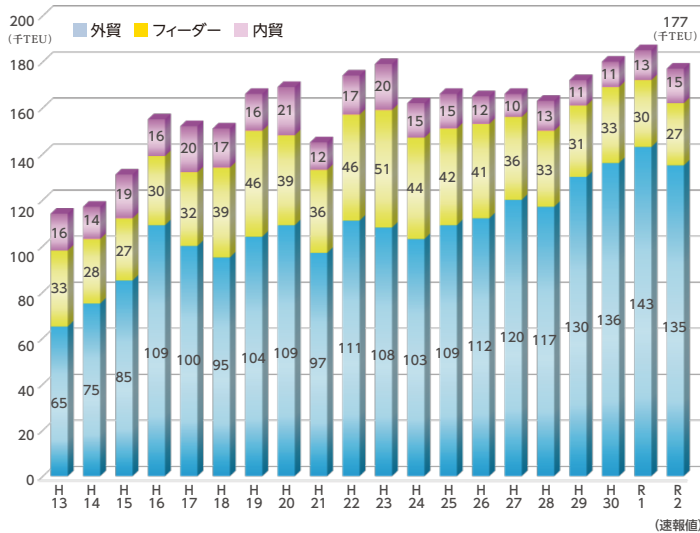


2020年港湾貨物及びコンテナ貨物取扱量(速報値)

◎水島港取扱貨物量の推移



◎水島港コンテナ取扱貨物量の推移



【港湾統計】データからみる水島港のいま

(令和2年の取扱貨物量速報値を見る)

令和2年の水島港の総取扱貨物量速報値は、前年の81百万トンと比べて8百万トン少ない、73百万トンでした。品目としては、石炭や鉄鉱石などの輸入が大きく減少しています。新型コロナウイルス感染症の影響が、考えられます。MITA会員の皆様には、昨年も水島港を利用していた

た。また、水島港のコンテナ貨物取扱量(速報値)は、前年の18万6千TEUと比べて9千TEU少ない、17万7千TEUでした。内訳として、内賃コンテナ貨物は昨年より増加していますが、一方で外賃コンテナ貨物の取扱が13万5千TEUとなったことにより、水島港全体のコンテナ取扱量は昨年より減少しています。また、国際

【岡山県土木部港湾課】
7千TEUとなっています。岡山県としても、引き続き、東京セミナーを初めとしたポートセールスの実施や、インセンティブ制度の活用により、水島港の振興に尽力していきます。MITA会員の皆様には、ますますの水島港のご利用をお願いするとともに、今後の取扱量の増加に期待するところでです。

岡山県のインセンティブ制度による水島港の機能強化

概要

岡山県国際コンテナ定期航路強化促進事業

補助対象期間

令和3年1月1日～令和3年12月31日

補助対象者

水島港の公共埠頭においてコンテナ航路を運航している船社であり、水島港入港料が発生する総トン数が700トン以上のコンテナ船を運航する者。

対象船舶と補助額 (財源は岡山県と倉敷市で1/2ずつ負担)

対象船舶	補助額
10,000GT以上の定期コンテナ船	入港料相当額の100%を補助
10,000GT未満の定期コンテナ船	入港料相当額の50%を上限として補助

※ただし、交付予定額の合計が予算を超える場合、予算額を交付予定金額により按分して交付する。

目的と効果

目的

本制度により、「国際コンテナ貨物集荷・創荷」「航路の維持・拡大」を促進し、水島港の利便性の向上を図る。

効果

水島港の機能強化により、水島港利用企業の国際競争力を高め、波及効果による地域経済の発展が見込まれる。

岡山県では、水島港に就航する定期コンテナ航路の維持・拡大、取扱貨物量の増加を目的に、水島港に就航する定期コンテナ航路を運航する船会社に補助金を交付する利用促進事業を実施します。
今後、要綱や申請方法について、岡山県土木部港湾課のホームページに掲載予定です。

【本社について】

当社は、昭和27（1952）年9月に創業し、本社は名古屋市にある総合物流企業です。名古屋港を拠点とし、全国に17か所の支店・出張所を設けています。港湾運送事業・内航海運事業を中心に、海上・陸上・航空輸送、保管・在庫管理、梱包、通関など物流に関わるあらゆる事業を展開しています。私たちは、荷物を如何に「早く」「安全に」運べるかにこだわり抜いて、お客様に物流サービスを提供しています。

【水島支店について】

水島支店は、昭和34（1959）年9月に水島出張所として開設しました。令和2（2020）年4月からは、玉島ハーバーアイランド4号埠頭に隣接する、内貿ユニットロードターミナル管理棟に支店を置



ユニットロードターミナル管理棟

いています。水島支店の主な営業種目は、内航海運、貨物利用運送、海上運送です。

【水島支店での業務について】

水島支店では、自社又はグループ会社が運航する自動車専用船を、ほぼ毎日、玉島ハーバーアイランド4号埠頭に寄港させています。玉島に寄港する船は、「いずみ丸」（総トン数13,038トン）や「きぬうら丸」（総トン数12,691トン）などで、名古屋港を拠点に関東から九州までを航程としています。

これらの船には、埠頭に集められた完成自動車が、港湾運送事業者により船積みされて国内各地に海上輸送されます。また反対に、完成自動車が船から陸揚げされた後に、陸上輸送されます。



玉島ハーバーアイランド4号埠頭

【管理棟が完成したことによる効果について】

以前は、水島地区から関係する各運送事業者が、その都度、玉島ハーバーアイランド4号埠頭（内貿ユニットロードターミナル）に集まっていたましたが、管理棟に同居できたことで移動時間が大幅に短縮され、ターミナルで働く社員にとって、労働環境の改善及び作業効率の向上になりました。



いずみ丸



きぬうら丸



玉島ハーバーアイランド4号埠頭に着岸したきぬうら丸

「第3次晴れの国おかやま生き活きプラン」を策定

岡山県では、県政において最上位に位置付けられる総合的な計画「第3次晴れの国おかやま生き活きプラン」を令和3年3月に策定しました。

今回のプランは、高齢者人口がピークを迎え、その後はすべての世代で人口減少が想定される2040年頃を展望した目指すべき岡山の将来像を示す長期構想と、その実現に向けて令和6年度までに重点的に取り組む目標となる89の指標や148の施策を盛り込んだ行動計画の2つで構成されています。

「教育県岡山の復活」、「地域を支える産業の振興」、「安心で豊かさが実感できる地域の創造」の3つを重点戦略と位置づけ、さらに近年の豪雨災害や感染症を契機とした社会変化への対応といった新たな課題・背景を踏まえ、より実効性の高い施策を推進することとしています。

水島港の関係では、「地域を支える産業の振興」の中に「企業誘致・投資促進プログラム」を設け、「生き活き指標」として、水島工業地帯における投資額（4年間累計）5,500億円（H27～30の平均1,339億円）、水島港における国際コンテナ取扱個数190千TEU／年（R元年度は173千TEU）を設定しています。

この目標を実現するための重点施策として「水島コンビナートの国際競争力強化」を掲げ、国内最大級の素材供給基地であり、本県産業の中枢を担う水島コンビナートを、アジア有数の競争力を持つ我が国のモデルコンビナートとしてさらに発展させるため、研究開発から量産に至る一連の機能を有する拠点工場（マザー工場）の集積地となるよう投資環境を整備

してまいります。

同じく「水島港の機能強化」として、国際拠点港湾関連施設の整備、水島玉島航路及び玉島東航路の浚渫など、水島港の機能強化を図るとともに、水島港インターナショナルトレード協議会と連携してポーターセーλουςを実施し、水島港の利用促進に努めてまいります。

皆様方をはじめ、さまざまな主体と連携を図りながら、このプランを県政推進の羅針盤として、すべての県民が明るい笑顔で暮らす「生き活き岡山」の実現に向け、全力で取り組んでまいりますので、ご理解とご協力をお願いいたします。

【岡山県総合政策局政策推進課】



<https://www.pref.okayama.jp/page/706824.html>

第3次晴れの国おかやま生き活きプラン

検索

お詫びと訂正

ポートニュース70号でお知らせしました、「倉敷みなと大橋の規制について」(左図)に誤りがありました。正しくは次のとおり(訂正部分は赤字)です。お詫びして訂正いたします。

「倉敷みなと大橋」において、異常気象時(強風)の事故防止のため、10分間(強風)の事故防止のため、10分間平均風速20m/s以上で道路情報板にて注意喚起を行い、25m/s以上を観測した場合など通行上危険であると判断した場合には、全面通行止めを行うこととしましたので、お知らせします。ご理解、ご協力の程、よろしくお願いたします。

【岡山県土木部港湾課】

倉敷みなと大橋の規制について



「倉敷みなと大橋」において、異常気象時(強風)の事故防止のため、10分間平均風速20m/s以上で道路情報板にて注意喚起を行い、20m/s以上を観測した場合など通行上危険であると判断した際には、全面通行止めを行うこととしましたので、お知らせします。ご理解、ご協力の程、よろしくお願いたします。岡山県港湾課

ポートニュース70号の記事



(Solast対応岸壁)

玉島3号埠頭 位置図④



水深(-)5.5m岸壁8バースを有し、内貿貨物を中心に貨物基地として利用されている。なお、外貿貨物を取り扱う箇所として2バースSolast対応岸壁を整備している。

名称	EDIコード	管理者	延長(m)	エプロン(m)	水深(m)	バース数	構造
玉島3号埠頭1号岸壁B	TB31C	岡山県	100.0	15.0	(-)5.5	1	矢板式鋼矢板
玉島3号埠頭2号岸壁B	TB32C	岡山県	100.0	15.0	(-)5.5	1	矢板式鋼矢板
玉島3号埠頭3号岸壁B	TB33C	岡山県	100.0	15.0	(-)5.5	1	矢板式鋼矢板
玉島3号埠頭4号岸壁B	TB34C	岡山県	80.0	15.0	(-)5.5	1	矢板式鋼矢板
玉島3号埠頭5号岸壁A	TB35C	岡山県	80.0	15.0	(-)5.5	1	矢板式鋼矢板
玉島3号埠頭6号岸壁A	TB36C	岡山県	70.0	15.0	(-)5.5	1	矢板式鋼矢板
玉島3号埠頭7号岸壁B	TB37C	岡山県	80.0	15.0	(-)5.5	1	矢板式鋼矢板
玉島3号埠頭8号岸壁B	TB38C	岡山県	80.0	15.0	(-)5.5	1	矢板式鋼矢板

主要取扱貨物		荷捌き地		2号上屋	
場所	主要取扱貨物	総面積(m ²)	構造	棟数	総面積(m ²)
玉島3号岸壁	雑貨	24,515.22	鉄骨 平屋	1	2,227.9

玉島4号埠頭 位置図⑤



水深(-)7.5m岸壁6バースを有し、内貿貨物を中心に貨物基地として利用されている。なお、外貿貨物を取り扱う箇所として2バースSolast対応岸壁を整備している。

名称	EDIコード	管理者	延長(m)	エプロン(m)	水深(m)	バース数	構造
玉島4号埠頭1号岸壁A	TB41C	岡山県	120.0	20.0	(-)7.5	1	鋼管矢板式
玉島4号埠頭2号岸壁A	TB42C	岡山県	130.0	20.0	(-)7.5	1	鋼管矢板式
玉島4号埠頭3号岸壁B	TB43C	岡山県	150.0	20.0	(-)7.5	1	鋼管矢板式
玉島4号埠頭4号岸壁B	TB44C	岡山県	120.0	20.0	(-)7.5	1	鋼管矢板式
玉島4号埠頭5号岸壁B	TB45C	岡山県	120.0	20.0	(-)7.5	1	鋼管矢板式
玉島4号埠頭6号岸壁B	TB46C	岡山県	150.0	20.0	(-)7.5	1	鋼管矢板式

主要取扱貨物		荷捌き地	
場所	主要取扱貨物	総面積(m ²)	
玉島4号岸壁	コンテナ、雑貨	38,773.88	

西公共埠頭 位置図⑥

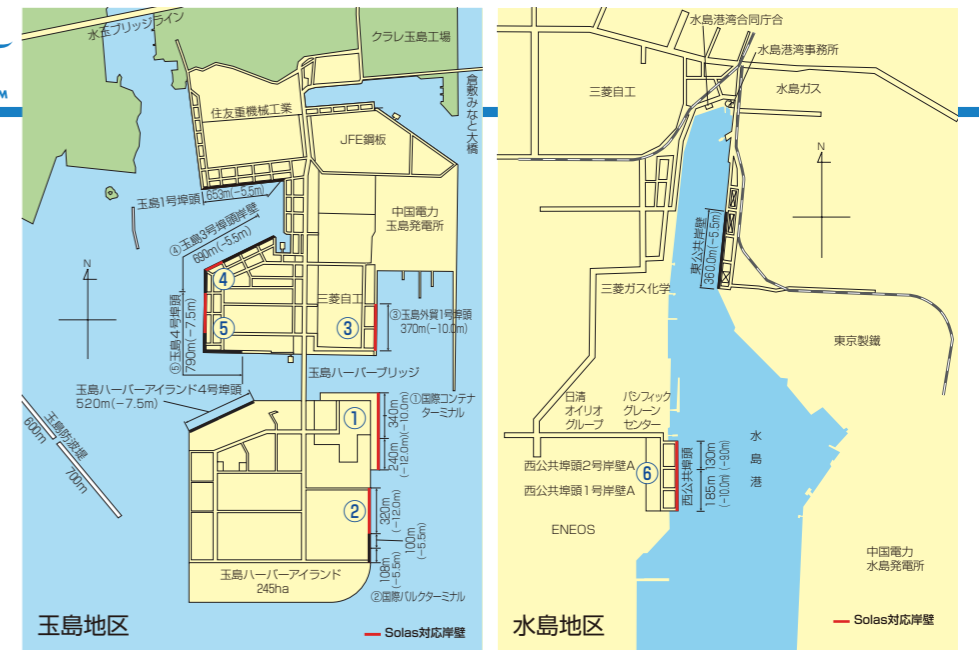


水深(-)10.0m岸壁1バース、水深(-)9.0m岸壁1バースを有し、完成自動車を海外へ輸出し、我が国を代表する自動車産業を支えています。

名称	EDIコード	管理者	延長(m)	エプロン(m)	水深(m)	バース数	構造
西公共埠頭1号岸壁A	NK11C	岡山県	185.0	15.0	(-)10.0	1	矢板式鋼矢板
西公共埠頭2号岸壁A	NK21C	岡山県	130.0	10.0	(-)9.0	1	矢板式鋼矢板

主要取扱貨物		荷捌き地	
場所	主要取扱貨物	総面積(m ²)	
西公共埠頭	自動車、雑貨	31,615.91	

水島港の主な公共埠頭のうち、Solast条約に対応した岸壁をご紹介します。



国際コンテナターミナル(玉島ハーバーアイランド6号埠頭) 位置図①



名称	EDIコード	管理者	延長(m)	エプロン(m)	水深(m)	バース数	構造
国際コンテナターミナル1号岸壁A	KC11C	岡山県	170.0	20.0	(-)10.0	1	その他、コンクリートブロック
国際コンテナターミナル2号岸壁A	KC12C	岡山県	170.0	20.0	(-)10.0	1	その他、コンクリートブロック
国際コンテナターミナル3号岸壁A	KC13C	岡山県	240.0	20.0	(-)12.0	1	その他、コンクリートブロック

主要取扱貨物		荷捌き地	
場所	主要取扱貨物	総面積(m ²)	
国際コンテナターミナル	コンテナ	121,466.15	

水深(-)10.0m岸壁2バースと水深(-)12.0m耐震強化岸壁1バース、ガントリークレーン4基(30.5t吊り)を有し、外貿コンテナ貨物の物流拠点となっている。

国際バルクターミナル(玉島ハーバーアイランド7号埠頭) 位置図②



名称	EDIコード	管理者	延長(m)	エプロン(m)	水深(m)	バース数	構造
玉島ハーバーアイランド7号埠頭棧橋1(国施工)	TH71C	岡山県	320.0		(-)12.0*	1	ジャケット式
玉島ハーバーアイランド7号埠頭棧橋2(県施工)	TH72C	岡山県	100.0		(-)5.5	1	くい式 鋼くい
玉島ハーバーアイランド7号埠頭棧橋(南側)	TH73C	岡山県	108.0		(-)5.5	1	くい式 鋼くい

*暫定水深(-)10.0m

主要取扱貨物		荷捌き地	
場所	主要取扱貨物	総面積(m ²)	
国際バルクターミナル	穀物		

水深(-)12mのSolast対応岸壁1バースと、水深(-)5.5m岸壁2バース、アンローダ2基(機械式800t/h、空気式400t/h)、シップローダ1基(400t/h)、ミールローダ1基(300t/h)を有し、穀物輸入の拠点となっている。

玉島外貿1号埠頭 位置図③



名称	EDIコード	管理者	延長(m)	エプロン(m)	水深(m)	バース数	構造
玉島外貿1号埠頭1号岸壁A	TG11C	岡山県	185.0	19.2	(-)10.0	1	鋼管矢板式
玉島外貿1号埠頭2号岸壁A	TG12C	岡山県	185.0	19.2	(-)10.0	1	鋼管矢板式

主要取扱貨物		荷捌き地	
場所	主要取扱貨物	総面積(m ²)	
玉島外貿1号埠頭	コンテナ、雑貨	31,371	

水深(-)10.0m岸壁2バースを有し、主に動植物性飼料や穀物を扱っており、不定期のコンテナ貨物の取扱いも行っている。

水島港の定期コンテナ航路等の紹介

◆外貿定期コンテナ航路(2ヶ国1地域18航路 18便/週)◆

2021年4月末現在

曜日	航路名	船社	航路	代理店
月	大連	神原汽船(株) Kambara Kisen Co.,Ltd.	(火) 天津新港→大連→青島→福山→水島→広島→細島→志布志→寧波→上海	日本通運(株)水島海運支店
	韓国	南星海運(株) Namsung Shipping Co.,Ltd.	(木) 釜山→志布志→細島→水島→松山→今治→三島川之江→釜山	日本通運(株)水島海運支店
火	韓国	高麗海運(株) Korea Marine Transport Co.,Ltd.	(土) 蔚山→釜山→今治→水島→福山→松山→広島→釜山	中谷興運(株)
	韓国	興亜LINE(株) Heung A Line Co.,Ltd.	(日) 釜山→水島→高知→徳島→徳山→釜山	日本通運(株)水島海運支店
	大連	民生輪船有限公司 Minsheng Shipping Co.,Ltd.	(木) 大連→青島→伊万里→福山→水島→高松→広島→三田尻中関→大連→青島	(株)上組玉島支店
	上海	民生輪船有限公司 Minsheng Shipping Co.,Ltd.	(土) 上海→福山→水島→高松→広島→岩国→上海	(株)上組玉島支店
	福州	吉舟船務有限公司 Ji Zhou Shipping Co.,Ltd.	(木) 廈門→江陰→福州→水島→大阪→横浜→東京→名古屋→泉州→廈門	日本通運(株)水島海運支店
	上海	神原汽船(株) Kambara Kisen Co.,Ltd.	(金) 寧波→上海→伊万里→福山→水島→広島→志布志→天津新港→大連→青島	日本通運(株)水島海運支店
	韓国	興亜LINE(株) Heung A Line Co.,Ltd.	(日) 釜山→福山→今治→松山→水島→釜山	日本通運(株)水島海運支店
水	韓国	天敬海運(株) C.K.Line Co.,Ltd.	(土) 釜山→門司→三島川之江→広島→水島→門司→博多→釜山	中谷興運(株)
	台湾	ワンハイラインズ(株) Wan Hai Lines Ltd.	(木) 大阪→水島→福山→広島→門司→台北→台中→高雄→香港→大阪	中谷興運(株)
	韓国	汎洲海運(株) Pan Continental Shipping Co.,Ltd.	(月) 釜山→広島→神戸→大阪→高松→水島→蔚山→釜山	中谷興運(株)
木	韓国	カメラライン(株) Camellia Line Co.,Ltd.	(土) 釜山→志布志→大阪→水島→大分→釜山	中谷興運(株)
	韓国	高麗海運(株) Korea Marine Transport Co.,Ltd.	(月) 釜山→伊万里→広島→高松→水島→今治→釜山→広島→伊万里→大分→徳山→舞鶴→境港→釜山	中谷興運(株)
	上海	民生輪船有限公司 Minsheng Shipping Co.,Ltd.	(火) 上海→三田尻中関→水島→福山→広島→徳山下松→上海	(株)上組玉島支店
金	上海	神原汽船(株) Kambara Kisen Co.,Ltd.	(火) 上海→福山→水島→三島川之江→広島→大分→上海	日本通運(株)水島海運支店
	韓国	天敬海運(株) C.K.Line Co.,Ltd.	(水) 釜山→神戸→大阪→水島→釜山→仁川→釜山	中谷興運(株)
土	韓国	長錦商船(株) Sinokor Merchant Marine Co.,Ltd.	(水) 釜山→岩国→広島→高松→水島→釜山	山九(株)岡山支店

◆内貿定期コンテナ航路(4航路 8便/週)◆

曜日	航路	船社	航路	代理店
火土	神戸	(株)ユニエックスNCT Uni-x Nct Corporation	神戸→水島→神戸	中谷興運(株)
火木	神戸	井本商運(株) Imoto Lines ,Ltd	神戸→水島→神戸	(株)上組玉島支店
月木土	神戸	オリエントオーバーシーズコンテナライン(株) 日本支社 Orient Overseas Container Line Ltd Japan Branch	神戸→水島→神戸	(株)上組玉島支店
木	沖縄	南日本汽船(株) Minami Nippon Kisen Co.,Ltd.	那覇→三島川之江→水島→高松→新居浜→那覇	日本通運(株)水島海運支店

■お問い合わせ先

中谷興運株式会社 玉島港湾事業部

〒713-8103 岡山県倉敷市玉島乙島新湊8262-2(玉島ハーバーアイランド内) / TEL.086-522-6321(代) / FAX.086-522-6631

【営業課】TEL.086-522-7600(貨物取扱全般) 【倉庫課】TEL.086-522-6494(倉庫)

【陸運課】TEL.086-522-8616(配送) 【通関課】TEL.086-522-6492(輸出入通関)

【代理店課】TEL.086-523-5551(船社代理店) 【コンテナオペレーション課】TEL.086-436-7680(CY・作業関係)

ホームページアドレス

<http://www.nakatani-grp.com/koun/>

日本通運株式会社 水島海運支店

〒713-8103 岡山県倉敷市玉島乙島新湊8259-15(玉島ハーバーアイランド内)

【国際輸送課】TEL.086-523-0203/FAX.086-523-0404(通関・フォワーディング・国際営業) 【オペレーション課】TEL/086-523-0223/FAX.086-523-1471(作業関係)

【港運課】(港湾荷役・倉庫・配送) TEL.086-523-0205/FAX.086-523-1471 (船舶代理店) TEL.086-523-0204/FAX.086-523-1755

ホームページアドレス <http://www.nittsu.co.jp/>

株式会社 上組 玉島支店港運課

〒713-8103 岡山県倉敷市玉島乙島新湊8262-1 / TEL.086-525-8670 / FAX.086-525-0890 ホームページアドレス <http://www.kamigumi.co.jp/>

山九株式会社 岡山支店 業務グループ

【船舶代理店関係/港運係】 〒712-8051 岡山県倉敷市中畝1-7-23 / TEL.086-455-8133 / FAX.086-455-8167

【通関・輸出入乙仲関係/輸出入係】 〒713-8103 岡山県倉敷市玉島乙島新湊8262-1 / 水島港国際コンテナターミナル4F TEL.086-525-0039 / FAX.086-525-5139

ホームページアドレス <http://www.sankyu.co.jp/>

今号の表紙 / 玉島ハーバーアイランドを南側から空撮(令和2年10月2日)

MITA(水島ポートニュース)ホームページアドレス
<http://www.optic.or.jp/MITA/> 携帯からはこちら▶▶

