

2021/12/27

MiTA

Vol.

73

水島ポートニュース

Mizushima International Trade Association

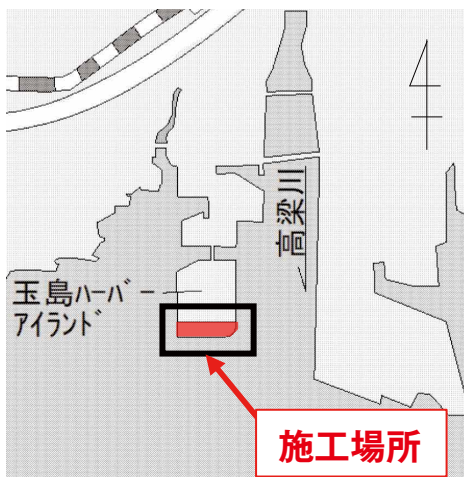


Contents

- ・ 水島港における浚渫土砂処分場工事について
- ・ MITA総会開催報告 / MITA要望活動
- ・ 〈会員紹介〉岐阜プラスチック工業株式会社
- ・ 一般国道430号 開進橋交差点改良工事の紹介
- ・ 玉島ハーバーアイランド南幹線臨港道路の4車線化について
- ・ 岡山県のインセンティブ制度による水島港の機能強化
- ・ 国際海上コンテナ車(40ft背高)の特殊車両通行許可不要区間の追加指定について
- ・ 水島港の定期コンテナ航路等の紹介



水島港における浚渫土砂処分場工事について



【岡山県土木部港湾課】

岡山県では、県内で発生する浚渫土の処分場を確保するため、玉島ハーバアイランドの南側で、外周護岸を整備し、浚渫土を搬入しているところでありますが、現在、浚渫土の受入可能容量を増大させるため、これまでに投入した土砂の減量化工及び築堤工を順次実施しております。

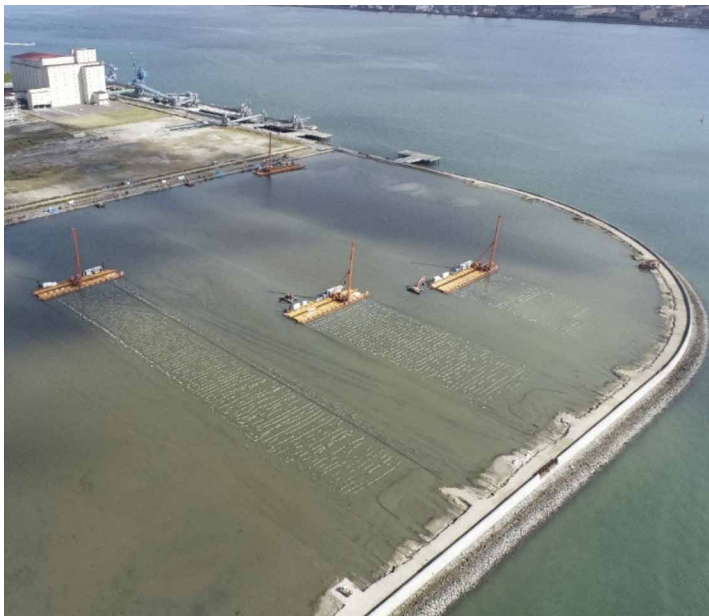
※減量化とは

これまでに受け入れた浚渫土の中に排水管を敷設し、浚渫土に含まれる水分を場外へポンプで排水します。

この排水により浚渫土の圧密沈下を促進し、受入可能容量を増大させます。

さらに容量を増大させるため、築堤工を実施します。

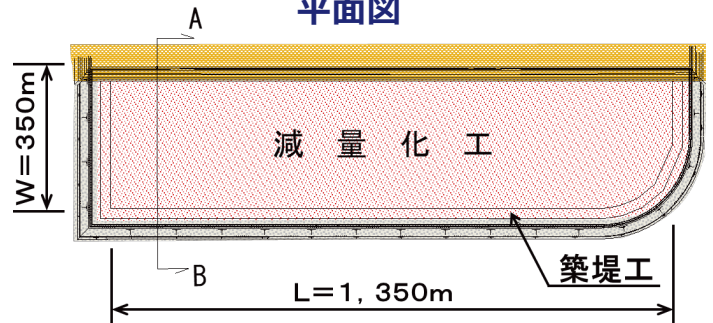
減量化工の施工状況



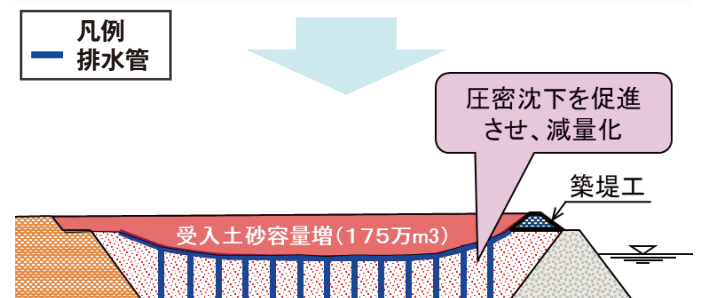
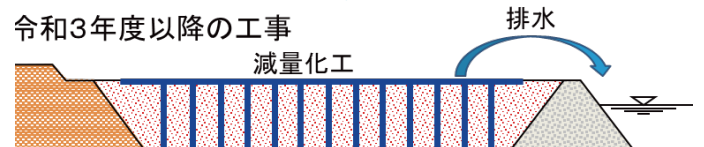
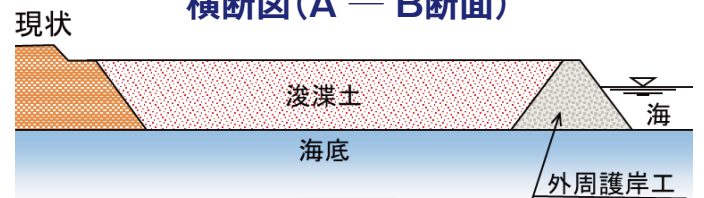
写真は船上から排水管を敷設している状況です。



平面図



横断面図(A—B断面)



〈工事の流れ〉



MITA総会開催報告

定例総会を 書面で開催

例年6月頃にMITA総会を開催していますが、新型コロナウイルス感染症の感染拡大防止のため、昨年度に引き続き、第24回総会を書面により開催しました。

会員の皆様に議案の審議を御依頼しましたところ、6月30日(水)までに173会員のうち153会員から議決権行使書の返送があり、その全てが「承認する」であったため、6月30日付けで、顧問の承認、役員の変更、令和2年度事業報告及び収支決算、令和3年度事業計画案及び収支予算案について、いずれも議決されました。

MITA要望活動

国への要望活動を実施

MITAでは国土交通省に対し、今年度の要望活動を実施しました。

7月28日(水)に、近藤要望団長(三菱自動車工業株式会社水島製作所 副所長)以下9名のMITA要望団は、国土交通省中国地方整備局中島副局長等9名の幹部へ要望活動を実施しました。

8月4日(水)には、近藤団長以下14名で、国土交通省本省への要望活動を実施しました。当日は、東京都に緊急事態宣言が発出されており、新型コロナウイルス感染症の感染防止のため、要望団は倉敷市内の会場から、オンライン形式で要望することとなりました。要望では、小林茂樹国土交通大臣政務官に要望項目の内容について説明を行いました。また、顧問の橋本岳衆議院議員には、オンラインによりご参加をいただきました。

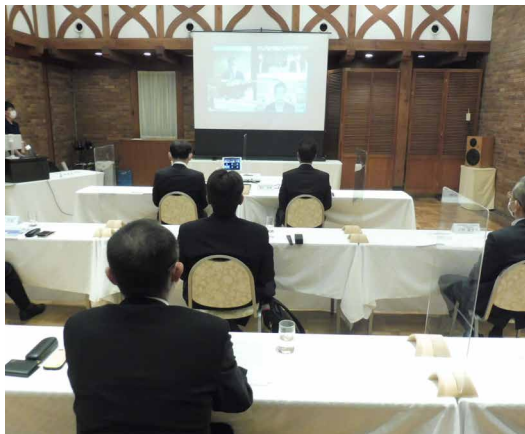
8月25日(水)には、近藤団長以下14名で、国土交通省四国地方整備局水口港湾空港部長等3名の幹部へ要望活動を実施しました。当日は、香川県にまん延防止等重点措置が発出されていたため、こちらも要望団は倉敷市内の会場から、オンライン形式で要望しました。

新型コロナウイルス感染症の影響により、オンライン形式での実施や要望団の人数制限が必要となる等例年ないに約がありました。MITAとして要望することができました。

今後もMITAでは、水島港の発展のため要望活動を実施してまいります。



小林茂樹国土交通大臣政務官(左上)と橋本岳衆議院議員(右下)



国土交通省本省への要望の様子(倉敷アイビスクエア)

要望項目

- ① 国際バルク戦略港湾としての整備促進
・水島港国際物流ターミナル整備事業の早期完成
- ② 玉島東航路の整備促進
- ③ 備讃瀬戸航路の航行環境の改善



四国地方整備局への要望活動の様子(倉敷市環境交流スクエア)



中国地方整備局での要望活動の様子(奥側が整備局)



令和3年度MITA要望書

<会員紹介> 岐阜プラスチック工業株式会社

【会社について】

当社はプラスチック産業の黎明期であった昭和28（1953）年に創業して以来、人々に愛される「リス」を企業ブランドに、プラスチックの総合メーカーとして、幅広い分野で製品提供を行っています。本社は岐阜県岐阜市にあり、グループ全体で国内12か所に生産拠点を展開しています。

【倉敷工場について】

倉敷工場は、玉島ハーバーアイランドに立地し、平成31（2019）年1月に稼働しました。西日本地区を中心とする需要先への安定した供給を目的とし、兵庫・福岡・愛媛のハブ機能を有した



倉敷工場の外観

効率的な生産と物流を担っている拠点となっています。

当工場は、当社がこれまでの歴史で培った知恵・技術・ノウハウの結集により効率化を図り、無人搬送機などを導入して省人化・省力化を実現させ、工場内部の情報を繋げることで、人と設備の融合を実現させた工場の構成となっています。

【倉敷工場の立地面のメリット】

立地している倉敷市は、中・四国地方のクロスポイントであり、複数の広域高速道路「山陽自動車道」、「瀬戸中央自動車道」、「岡山自動車道」の結節点に位置し、特に西日本地区に向けてスピーディな効率的配送をすることができます。また、ここには水島港があり、岡山空港へのアクセスも容易なことから、陸・海・空すべての物流面から見ても優れています。

特に水島港は、原料や資材の調達面でのメリットを生む他、将来の海外販売の拡大に向けて最適な立地となっています。

【倉敷工場の製品について】

倉敷工場では、成長分野の物流産業資材である軽量パレットの生産と、自治体や企業様向けに地下へ埋設して使う雨水貯留槽を生産しています。また、無印良品計画向けの生産を担う工場として、収納ボックスなどの日用雑貨商品も生産しています。

当社はグループの総合力を結集し、「リス」のブランドメーカーという誇りを持ち、プラスチック製品を通じて人々により一層豊かで楽しい生活ができますよう、「進化へのあくなき挑戦」を続けて参ります。



倉敷工場の立地場所



無人搬送機



「リス」のブランドとグループ会社



軽量パレット



雨水貯留槽

一般国道430号 開進橋交差点改良工事(岡山県事業)の紹介

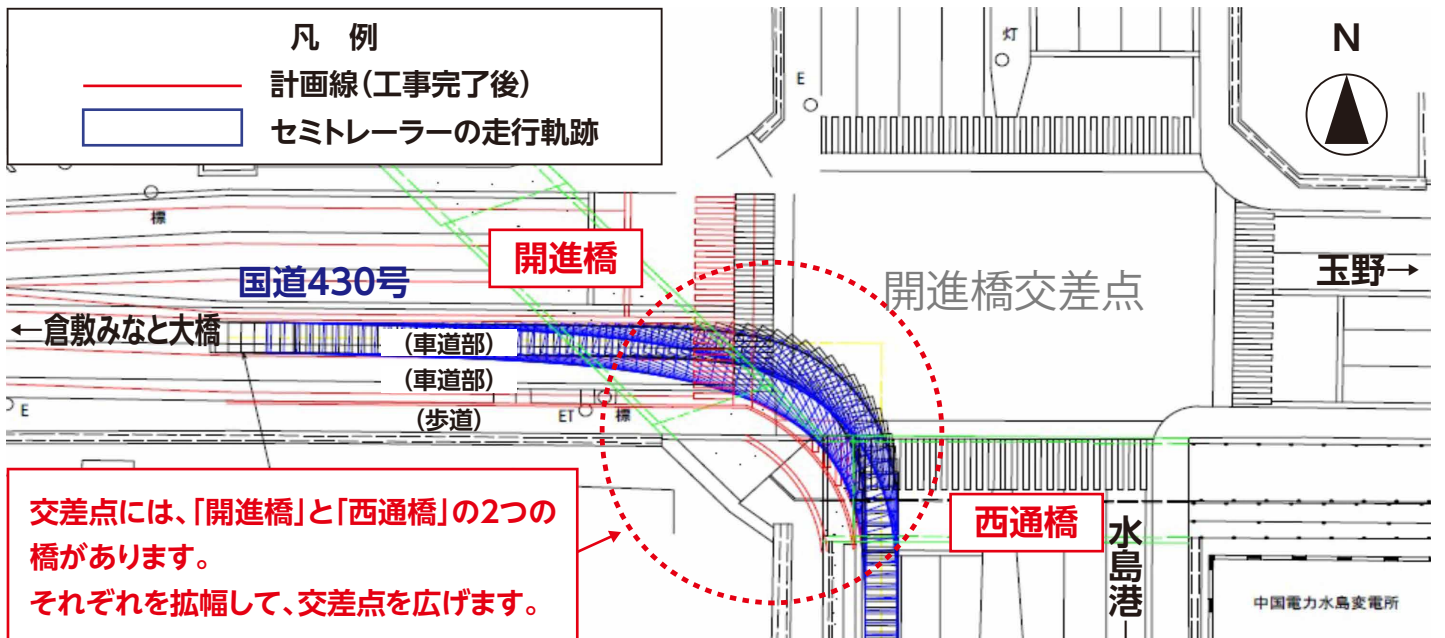


開進橋交差点

岡山県備中県民局では、国道430号と都市計画道路三田五軒屋海岸通線が交差する「開進橋交差点」において、大型車が南側の市道から西側の国道へ走行する際に、対向車線を使って左折していたため、交差点の交通の安全に支障をきたしていました。この課題を解消するため、交差点改良工事を行ってりましたが、年内に工事が完了する見込みです。

これにより、交差点付近の円滑な通行及びび走行の安全性向上が期待されます。

【岡山県備中県民局 建設部 工務第一課第一班】

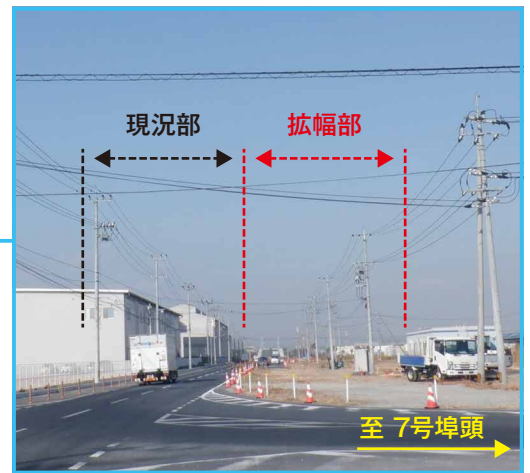


玉島ハーバーアイランド南幹線臨港道路の4車線化について



水島港玉島ハーバーアイランドの中央を南北に結ぶ南幹線臨港道路は、一部区間を暫定的に2車線で供用してきたところですが、近年の新規企業立地や7号埠頭の供用開始により、交通量が増加していることから、7号埠頭に至る延長約250mの区間において4車線化に着手しており、令和4年度中に供用開始する予定です。

【岡山県土木部港湾課】



2車線部分の現状(北向きで撮影)

岡山県のインセンティブ制度による水島港の機能強化

概要

岡山県国際コンテナ定期航路強化促進事業

補助対象期間

令和3年1月1日～令和3年12月31日

補助対象者

水島港の公共埠頭においてコンテナ航路を運航している船社であり、水島港入港料が発生する総トン数が700トン以上のコンテナ船を運航する者。

対象船舶と補助額（財源は岡山県と倉敷市で1/2ずつ負担）

対象船舶	補助額
10,000GT以上の定期コンテナ船	入港料相当額の100%を補助
10,000GT未満の定期コンテナ船	入港料相当額の50%を上限として補助

※ただし、交付予定額の合計が予算を超える場合、予算額を交付予定金額により按分して交付する。

目的と効果

目的

本制度により、「国際コンテナ貨物集荷・創荷」「航路の維持・拡大」を促進し、水島港の利便性の向上を図る。

効果

水島港の機能強化により、水島港利用企業の国際競争力を高め、波及効果による地域経済の発展が見込まれる。

岡山県では、水島港に就航する定期コンテナ航路の維持・拡大、取扱貨物量の増加を目的に、水島港に就航する定期コンテナ航路を運航する船会社に補助金を交付する利用促進事業を実施しています。

なお、要綱や申請方法については、岡山県土木部港湾課のホームページに掲載しています。

国際海上コンテナ車(40ft背高)の特殊車両通行許可不要区間の追加指定について



◆ 関連するホームページ ◆

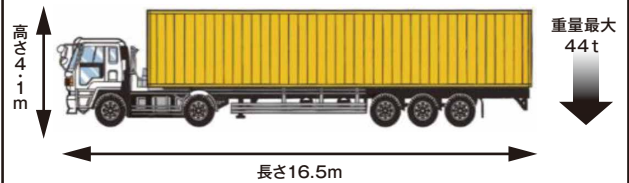


重要物流道路等の指定区間
<https://www.mlit.go.jp/road/sisaku/butsuryu/pdf/cgk.pdf>
 (国土交通省HP)



車両制限令第3条第4項に定める道路及び
 同令第10条第2項に定める通行方法の指定について
<https://www.pref.okayama.jp/page/725230.html>
 (岡山県HP)

◆ 国際海上コンテナ車(40ft背高)の定義 ◆



出典:国土交通省資料抜粋

令和3年4月1日に、国土交通大臣が一般国道430号の一部区間を「重要物流道路」に追加指定したことを受け、県は令和3年7月2日に、当該道路を通行する国際海上コンテナ車(40ft背高)の重量及び長さの最高限度を引き上げるとともに、その通行方法を定めました。

なお、今回の国際海上コンテナ車(40ft背高)の通行許可不要区間の指定により、一般国道430号における指定区間は、倉敷市連島町にある臨港道路との交点から同市広江二丁目にある県道玉野福田線との交点までとなりました。

※今回の指定の詳細は、上記「指定内容」を参照のこと。

【重要物流道路とは】

平常時・災害時を問わない安定的な輸送を確保するため、平成31年4月から国土交通大臣が物流上重要な道路輸送網を「重要物流道路」として指定しています。

さらに、国際海上コンテナ車(40ft背高)の円滑な通行を図るために、重要物流道路のうち、道路管理者が道路構造等の観点から支障がないと認めて指定した区間に限定して、一定の要件を満たす国際海上コンテナ車(40ft背高)の特殊車両通行許可が不要となります。

【岡山県土木部道路整備課】

水島港の定期コンテナ航路等の紹介

◆外貿定期コンテナ航路(2ヶ国1地域17航路 18便/週)◆

2021年10月末現在

曜日	航路名	船 社	航 路	代理店
月	大連	神原汽船(株) Kambara Kisen Co.,Ltd.	(火) (木) (金) (月) (金) (土) 天津新港→大連→青島→福山→水島→広島→細島→志布志→寧波→上海	日本通運(株)水島海運支店
	韓国	南星海運(株) Namsung Shipping Co.,Ltd.	(木) (月) (木) 釜山→水島→広島→三島川之江→大分→門司→博多→釜山	日本通運(株)水島海運支店
火	韓国	高麗海運(株) Korea Marine Transport Co.,Ltd.	(土) (土) (日) (火) (木) (金) 蔚山→釜山→今治→水島→福山→広島→松山→釜山	中谷興運(株)
	韓国	興亜LINE(株) Heung A Line Co.,Ltd.	(日) (火) (日) 釜山→水島→高知→徳島→徳山→釜山	日本通運(株)水島海運支店
	大連	民生輪船有限公司 Minsheng Shipping Co.,Ltd.	(木) (土) (火) (土) (土) 天津新港→大連→青島→伊万里→福山→水島→高松→広島→三田尻中関→天津新港→大連→青島	(株)上組玉島支店
	上海	民生輪船有限公司 Minsheng Shipping Co.,Ltd.	(土) (火) (土) 上海→福山→水島→高松→広島→岩国→上海	(株)上組玉島支店
	福州	吉舟船務有限公司 Ji Zhou Shipping Co.,Ltd.	(木) (金) (金) (土) (火) (水) (木) 廈門→江陰→福州→水島→大阪→横浜→東京→名古屋→泉州→廈門	日本通運(株)水島海運支店
	上海	神原汽船(株) Kambara Kisen Co.,Ltd.	(金) (土) (火) (火) (木) (金) 寧波→上海→伊万里→福山→水島→広島→志布志→天津新港→大連→青島	日本通運(株)水島海運支店
水	韓国	興亜LINE(株) Heung A Line Co.,Ltd.	(日) (水) (木) 釜山→福山→今治→松山→水島→釜山	日本通運(株)水島海運支店
	韓国	南星海運(株) Namsung Shipping Co.,Ltd.	(土) (水) (土) 釜山→志布志→三島川之江→松山→今治→水島→釜山	日本通運(株)水島海運支店
木	台湾	ワンハイラインズ(株) Wan Hai Lines Ltd.	(木) (火) (水) (木) (土) 大阪→水島→福山→広島→門司→台北→台中→高雄→香港→大阪	中谷興運(株)
	韓国	汎洲海運(株) Pan Continental Shipping Co.,Ltd.	(月) (火) (木) (木) (金) (土) (日) 釜山→広島→神戸→大阪→高松→水島→蔚山→釜山	中谷興運(株)
	韓国	カメリアライン(株) Camellia Line Co.,Ltd.	(日) (月) (木) (日) (月) 釜山→大分→水島→大阪→釜山	中谷興運(株)
金	韓国	高麗海運(株) Korea Marine Transport Co.,Ltd.	(火) (水) (金) (日) (木) 釜山→福山→高松→水島→松山→釜山→門司→境港→伊万里→釜山	中谷興運(株)
	上海	民生輪船有限公司 Minsheng Shipping Co.,Ltd.	(火) (金) (火) 上海→三田尻中関→水島→福山→広島→徳山下松→上海	(株)上組玉島支店
	上海	神原汽船(株) Kambara Kisen Co.,Ltd.	(火) (金) (火) 上海→福山→水島→三島川之江→広島→大分→上海	日本通運(株)水島海運支店
土	韓国	天敬海運(株) C.K.Line Co.,Ltd.	(水) (木) (土) (日) (月) (火) (水) (木) 釜山→神戸→大阪→水島→釜山→仁川→釜山	中谷興運(株)
	韓国	長錦商船(株) Sinokor Merchant Marine Co.,Ltd.	(水) (土) (日) (月) 釜山→広島→岩国→高松→水島→釜山	山九(株)岡山支店

◆内貿定期コンテナ航路(4航路 8便/週)◆

曜日	航 路	船 社	航 路	代理店
火土	神戸	(株)ユニエックスNCT Uni-x Nct Corporation	神戸→水島→神戸	中谷興運(株)
火木	神戸	井本商運(株) Imoto Lines .Ltd	神戸→水島→神戸	(株)上組玉島支店
月木土	神戸	オリエンタルオーバーシーズコンテナラインリミテッド日本支社 Orient Overseas Container Line Ltd Japan Branch	神戸→水島→神戸	(株)上組玉島支店
木	沖縄	南日本汽船(株) Minami Nippon Kisen Co.,Ltd.	那覇→水島→大阪→那覇	日本通運(株)水島海運支店

■お問い合わせ先

中谷興運株式会社 水島港湾事業部

〒713-8103 岡山県倉敷市玉島乙島新湊8262-2(玉島ハーバーアイランド内) / TEL.086-522-6321(代) / FAX.086-522-6631

【営業課】TEL.086-522-7600(貨物取扱全般) 【倉庫課】TEL.086-522-6494(倉庫)

【陸運課】TEL.086-522-8616(配送) 【通関課】TEL.086-522-6492(輸出入通関)

【代理店課】TEL.086-523-5551(船社代理店) 【コンテナオペレーション課】TEL.086-436-7680(CY・作業関係)

ホームページアドレス

<http://www.nakatani-grp.com/koun/>

日本通運株式会社 水島海運支店

〒713-8103 岡山県倉敷市玉島乙島新湊8259-15(玉島ハーバーアイランド内)

【国際輸送課】TEL.086-523-0203/FAX.086-523-0404(通関・フォワーディング・国際営業) 【オペレーション課】TEL/086-523-0223/FAX.086-523-1471(作業関係)

【港運課】(港湾荷役・倉庫・配送)TEL.086-523-0205/FAX.086-523-1471 (船舶代理店)TEL.086-523-0204/FAX.086-523-1755

ホームページアドレス <http://www.nittsu.co.jp/>

株式会社 上組 玉島支店港運課

〒713-8103 岡山県倉敷市玉島乙島新湊8262-1 / TEL.086-525-8670 / FAX.086-525-0890 ホームページアドレス <http://www.kamigumi.co.jp/>

山九株式会社 岡山支店 業務グループ

【船舶代理店関係/港運係】 〒712-8051 岡山県倉敷市中畝1-7-23 / TEL.086-455-8133 / FAX.086-455-8167

【通関・輸出入乙仲関係/輸出入係】 〒713-8103 岡山県倉敷市玉島乙島新湊8262-1 / 水島港国際コンテナターミナル4F TEL.086-525-0039 / FAX.086-525-5139

ホームページアドレス <http://www.sankyuu.co.jp/>

今号の表紙 / 水島ハーバーアイランド空撮(令和3年11月15日)

MITA(水島ポートニュース)ホームページアドレス
<http://www.optic.or.jp/MITA/> 携帯からはこちら▶▶

