

おか自ネット会員企業対象

ダイハツ工業(株)生産停止にかかる第1回調査

1. 調査対象

おか自ネット会員 79社

2. 調査方法

調査票によるアンケート方式

3. 調査時点

令和5年12月27日(水)

4. 回収時期

令和5年12月27日(水)～令和6年1月12日(金)

5. 回収状況

回収企業数41社(51.9%)

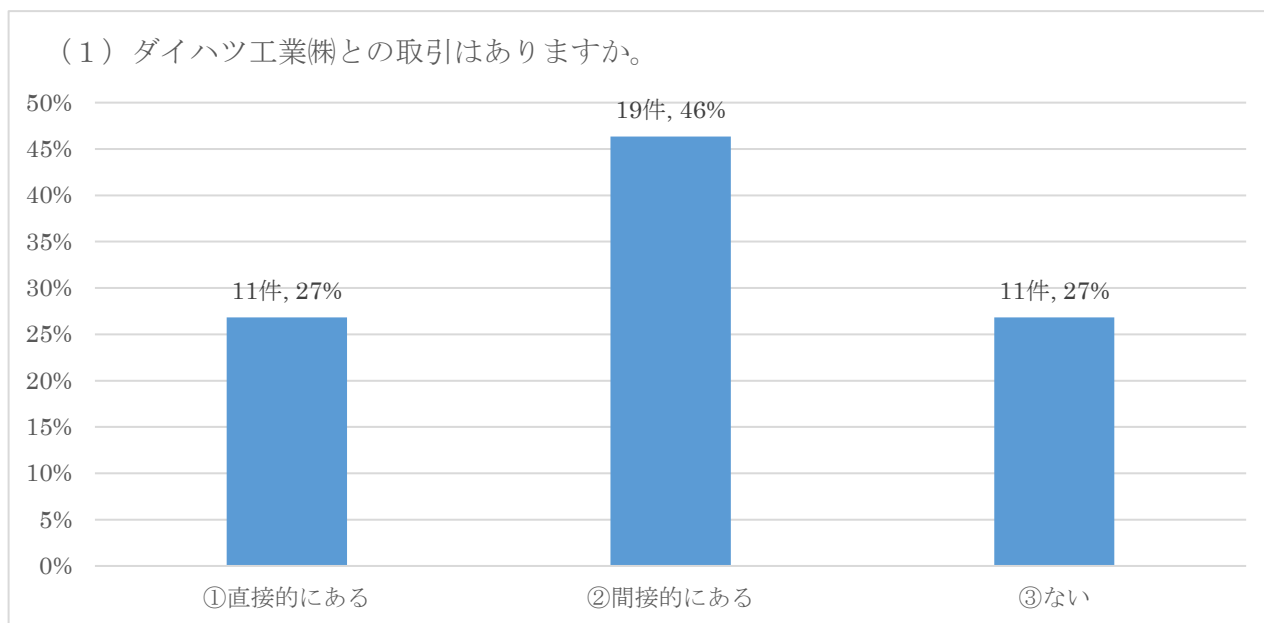
6. 実施主体

岡山県自動車関連企業ネットワーク会議、(公財)岡山県産業振興財団

<調査結果>

1. ダイハツ工業(株)との取引はありますか。

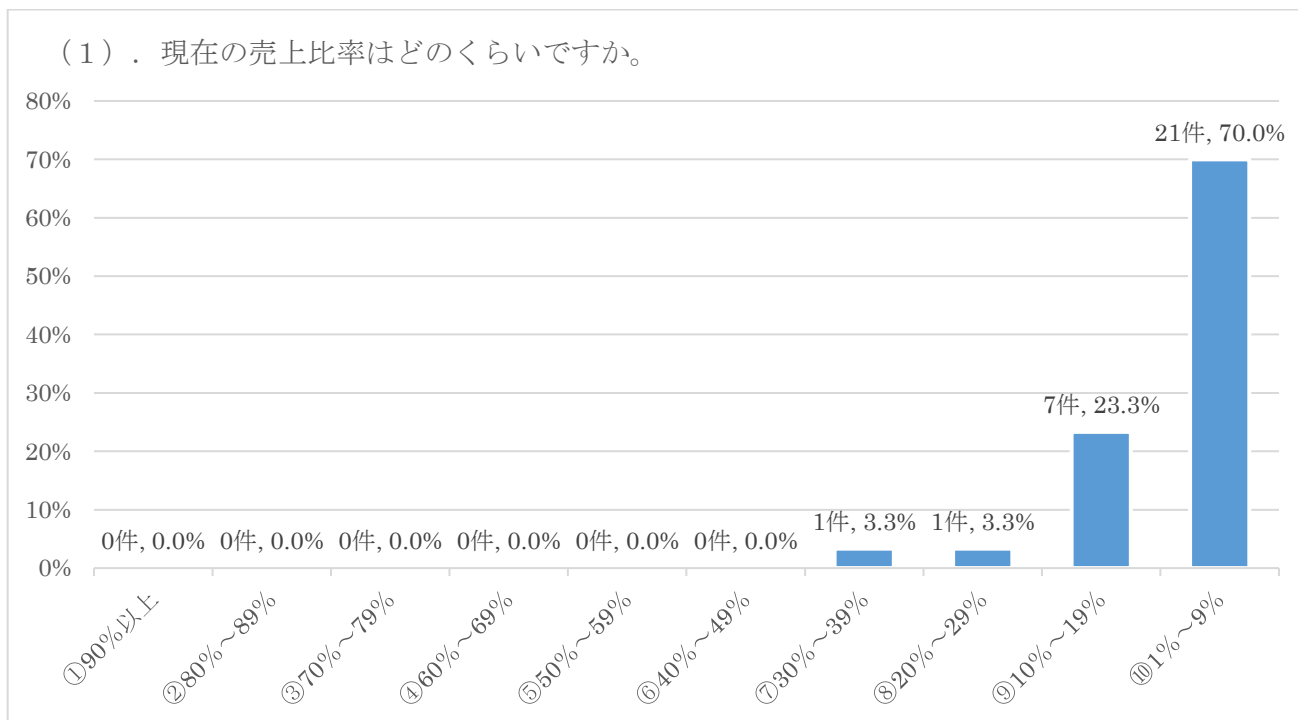
間接的に取引がある企業が、19社46%と最も多い。



以下の設問については、上記1.にて①直接的にある、②間接的にあると回答した企業のみ回答。

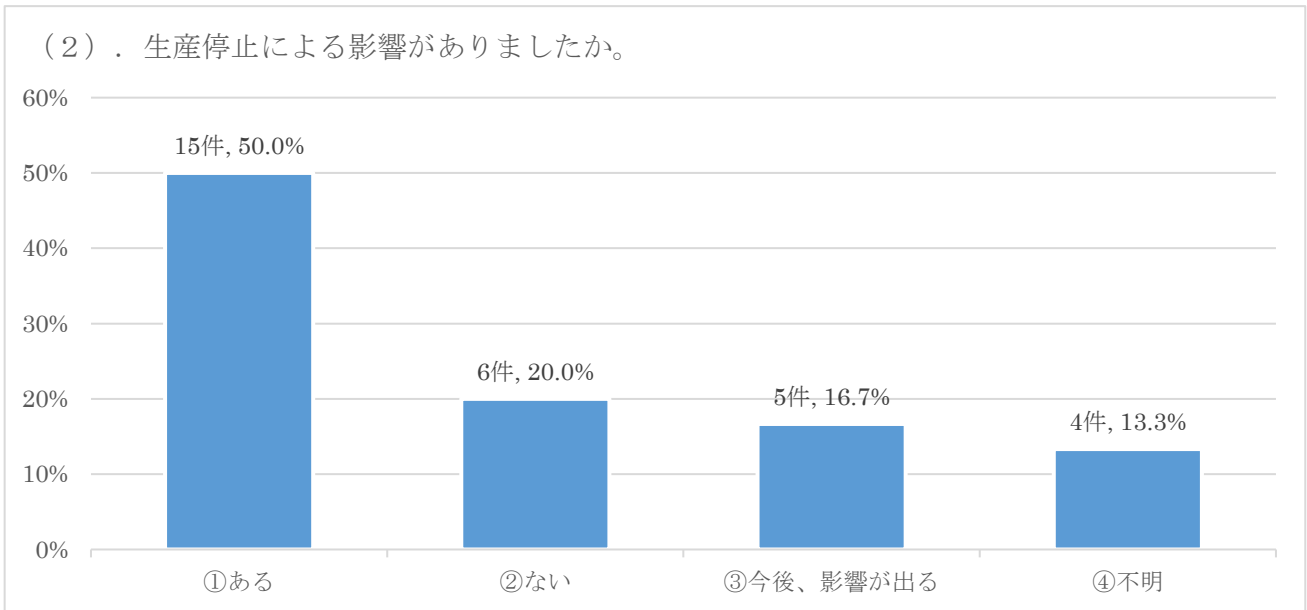
(1) 現在の売上比率はどのくらいですか。

1%~9%と回答した企業が21社70%と最も多く、次いで10%~19%と回答した企業が7社23.3%となっている。また、20%~29%及び30%~39%と売上比率が高い企業が各1社となっている。



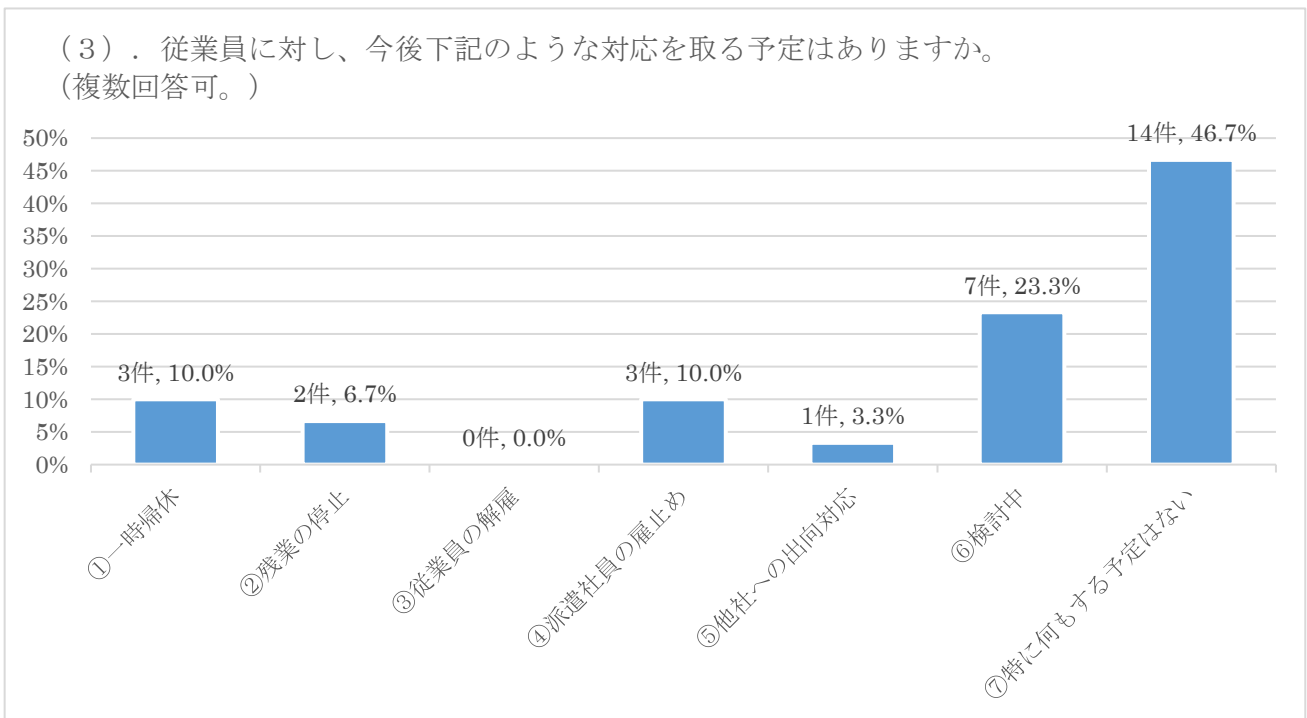
(2) 生産停止による影響がありましたか。

15社 50%と半数の企業がすでに影響がでている状況。現時点で影響がないと回答した企業は、6社 20%となっている。



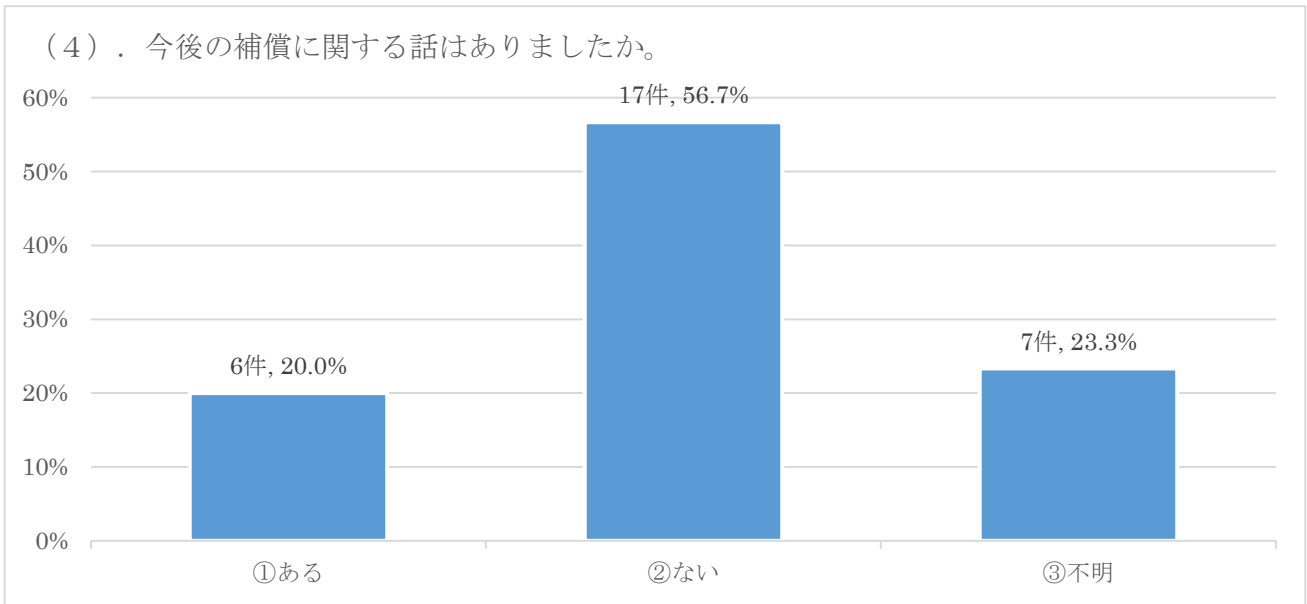
(3) 従業員に対し、今後下記のような対応を取る予定はありますか。(複数回答可。)

上記(2)で影響があると回答した企業が半数ある中で、14社 46.7%の企業が特に何もする予定はないと回答。次いで検討中と回答した企業が、7社 23.3%となっている。



(4) 今後の補償に関する話がありましたか。

②ないと回答した企業が 17 社 56.7%と最も多い。ただし、調査が実施されていたり、Tire 1 から困りごと申告シートの提出依頼があった企業もいた。



(5) 行政、支援機関にどのような対策を望みますか。(複数回答可。)

雇用維持への助成金等及び各種最新の情報提供が最も多く、それぞれ 13 件 24%の回答があった。また、その他として停止期間中の固定費を補償するようダイハツ（含トヨタ）への要請を望む意見があった。

