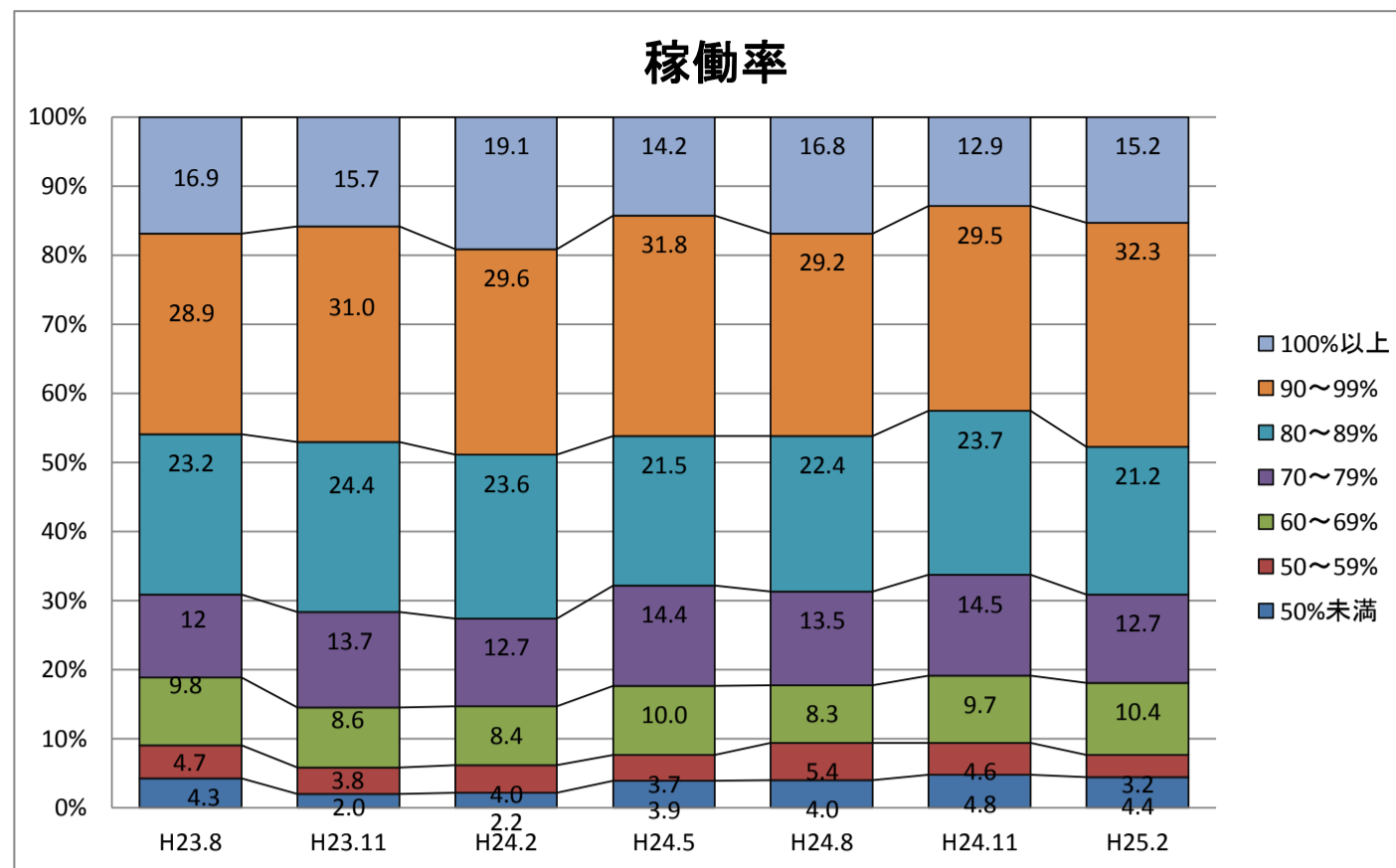
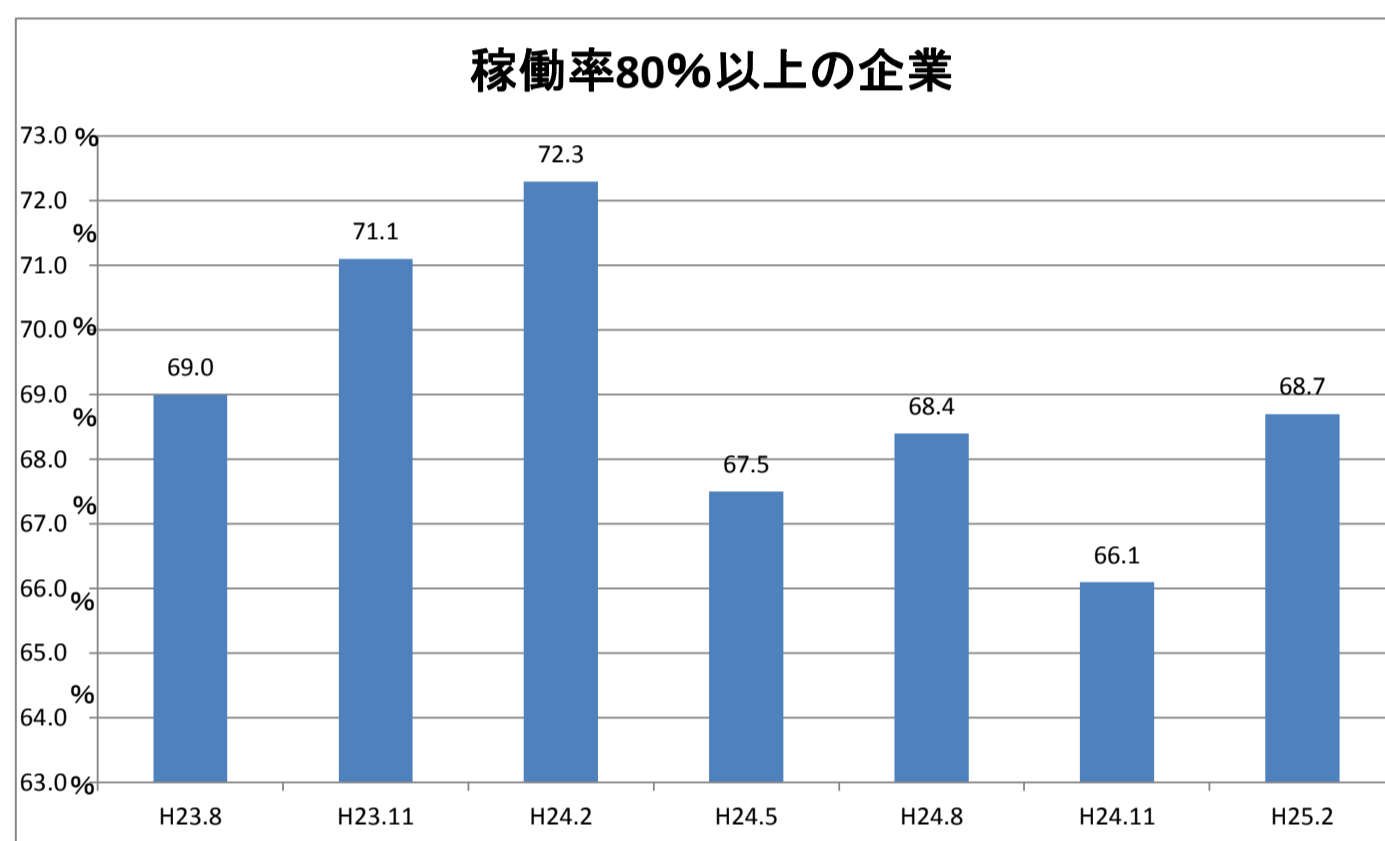


稼働状況

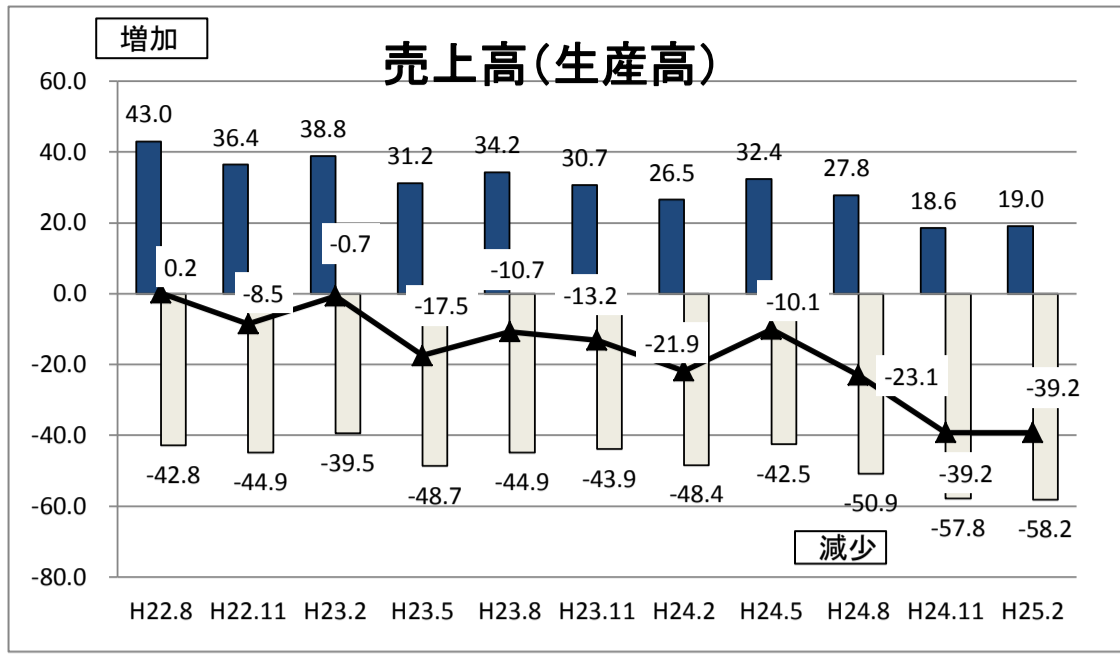


稼働率100%以上の企業は2.3ポイント増で15.2%

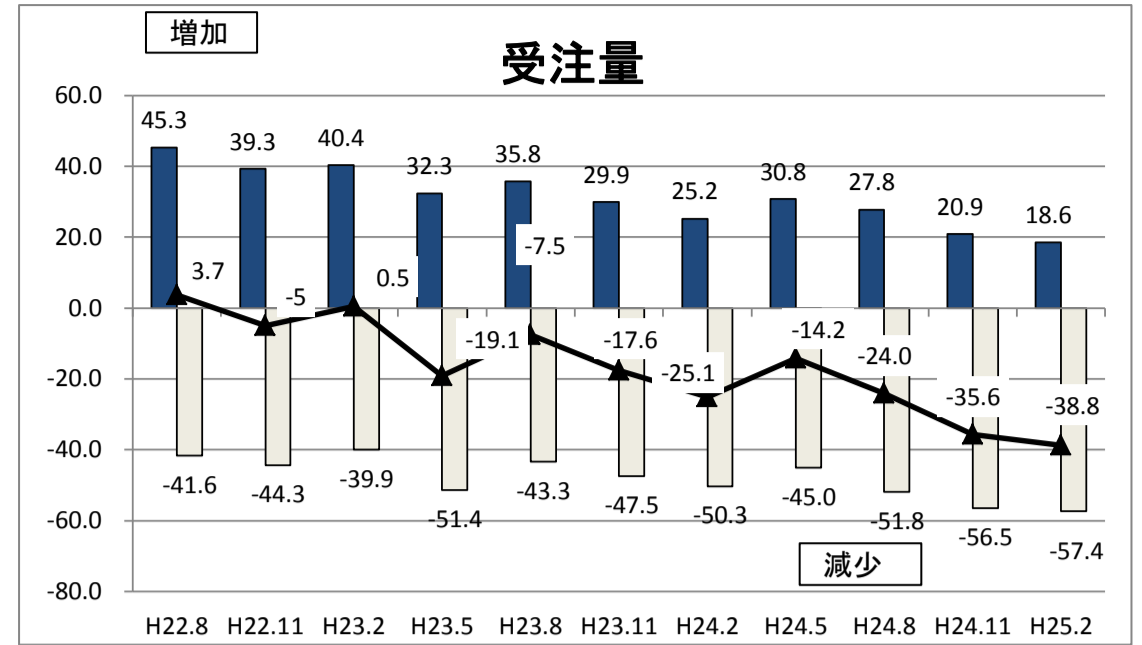


稼働率が80%以上の企業は2.6ポイント増で68.7%

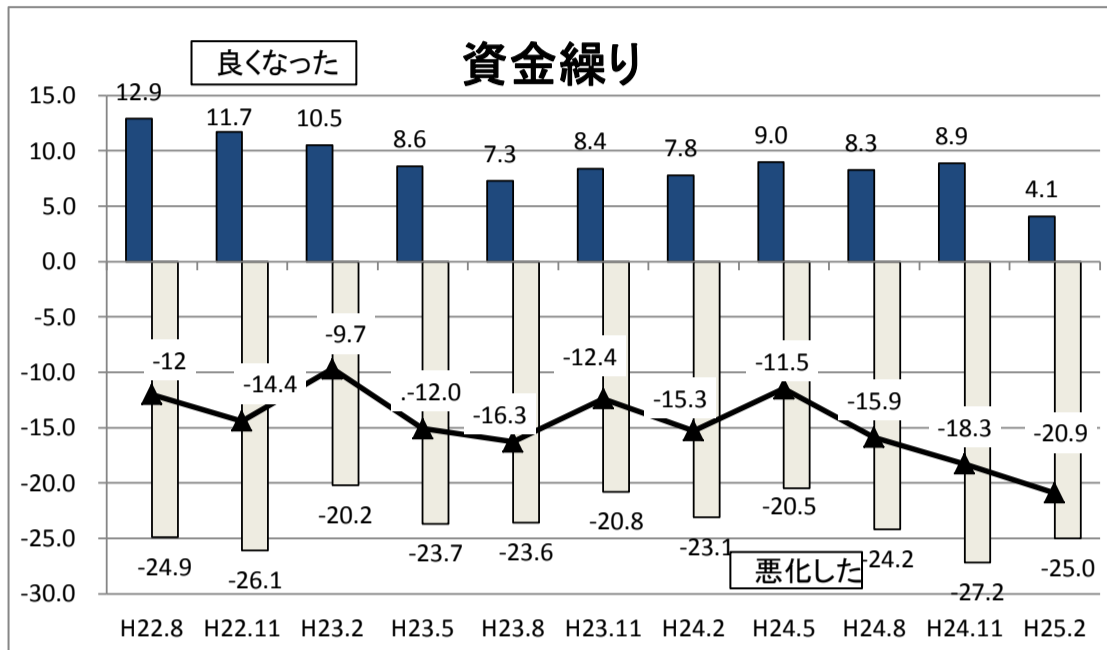
景況推移状況



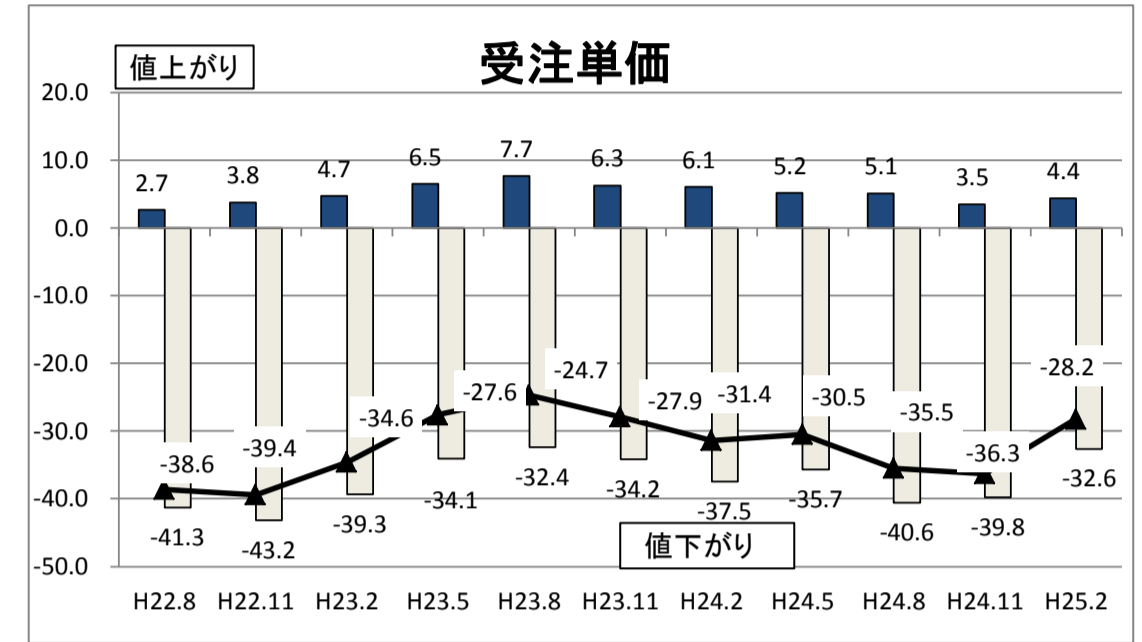
売上高(生産高)は前期比同



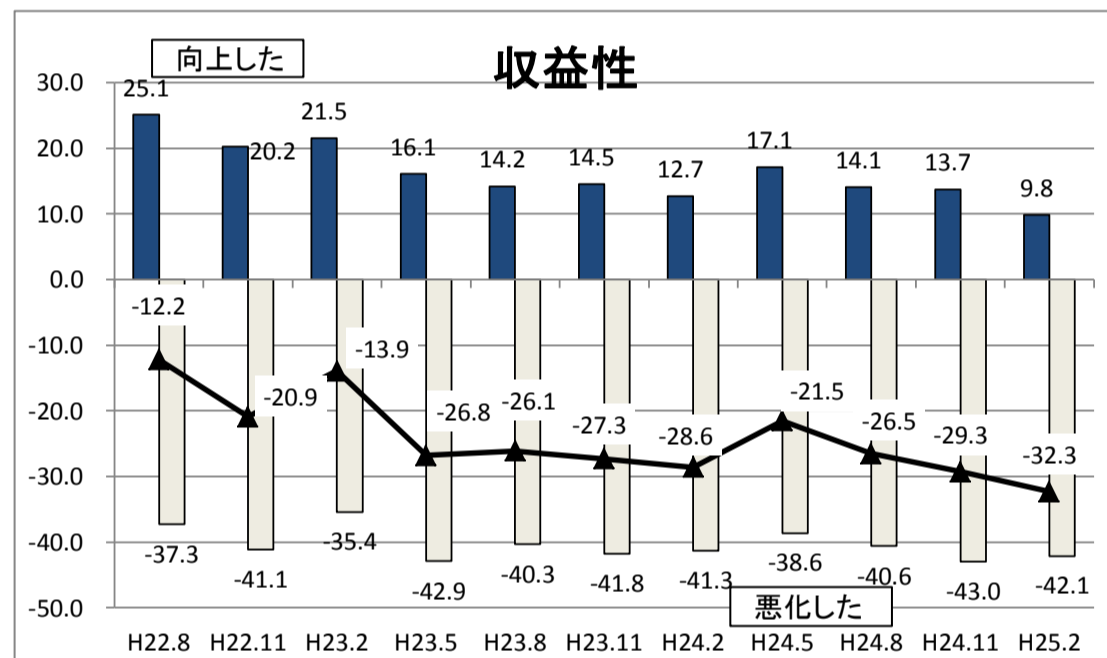
受注量は前期比3.2ポイント減



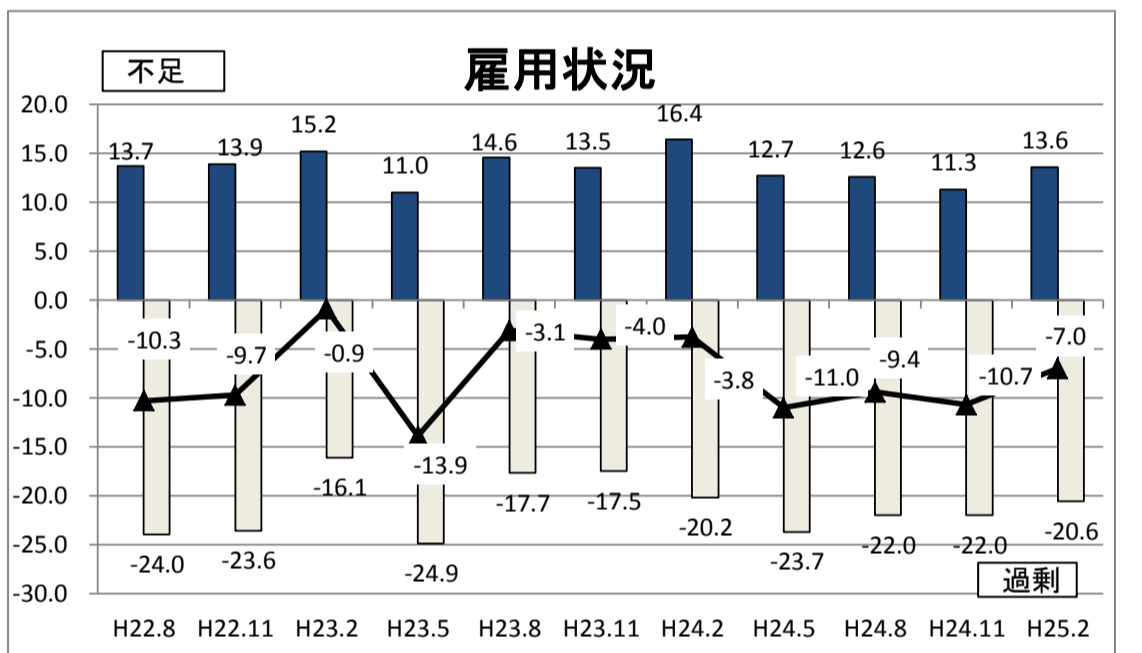
資金繰りは前期比2.6ポイント減



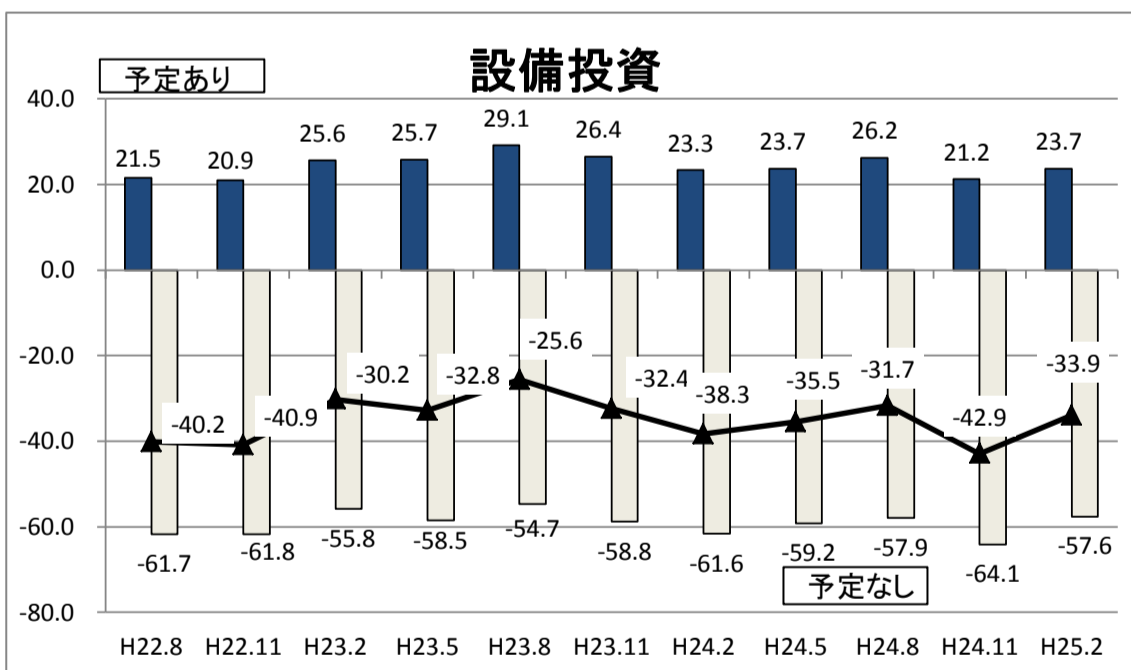
受注単価は前期比8.1ポイント増



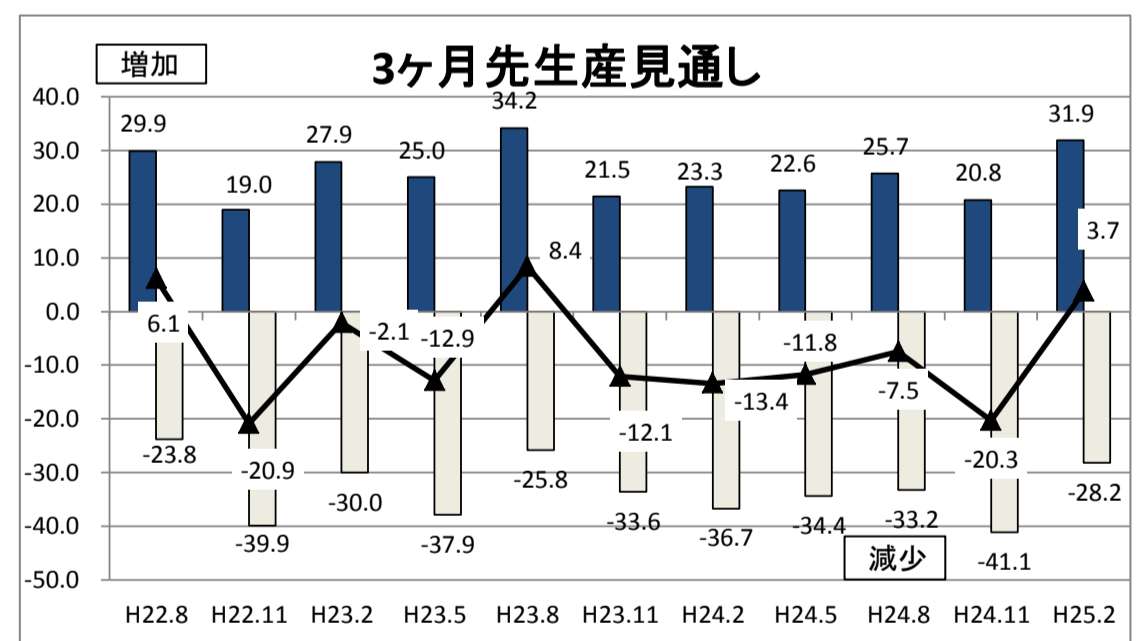
収益性は前期比3.0ポイント減



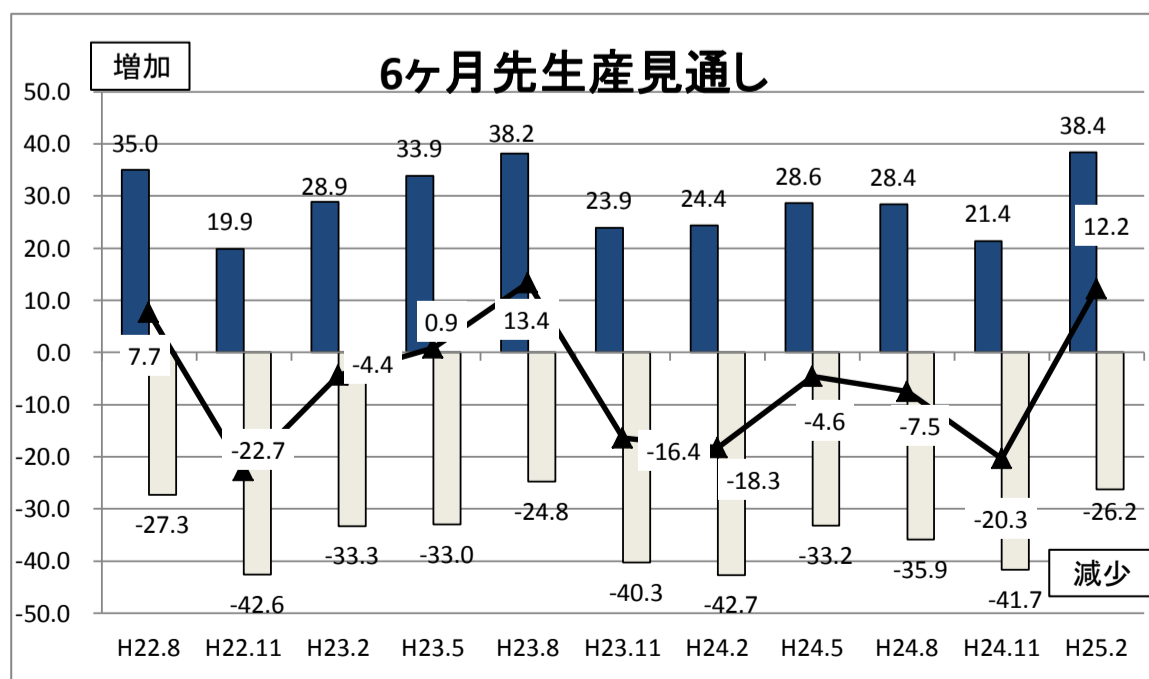
雇用状況は前期比3.7ポイント増



設備投資は前期比9.0ポイント増



3ヶ月先生産見通しは前期比24.0ポイント増



6ヶ月先生産見通しは前期比32.5ポイント増