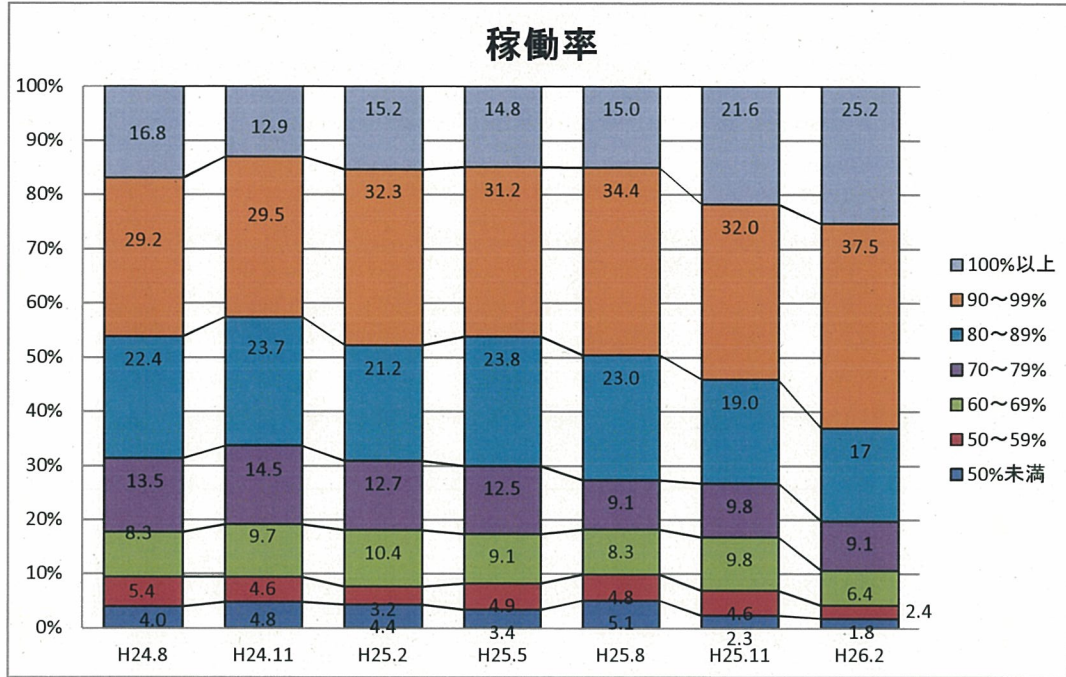
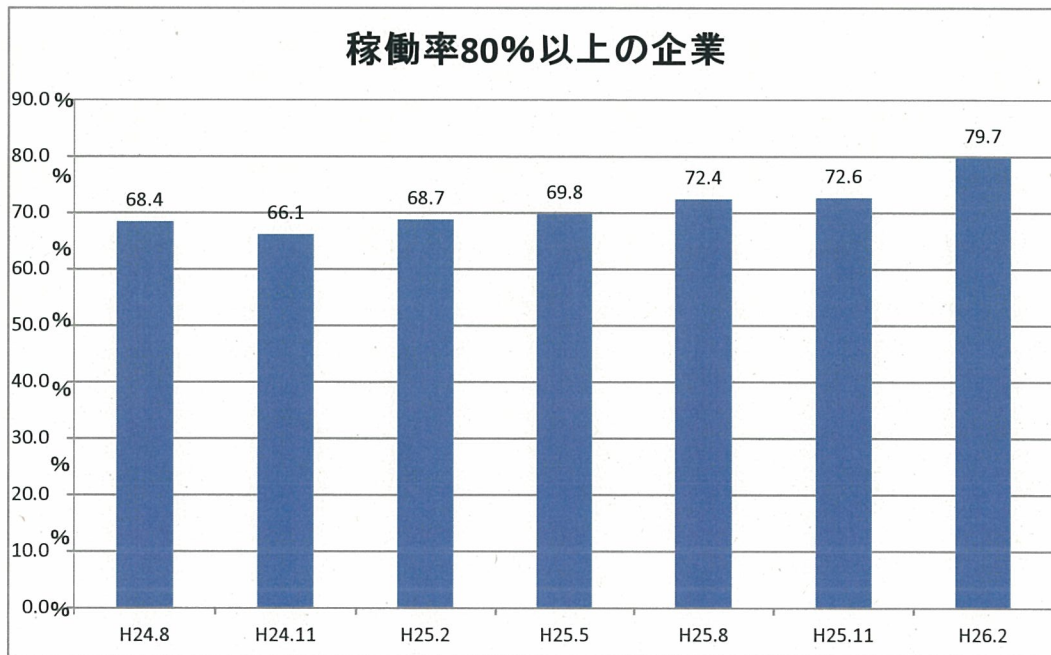


稼働率推移



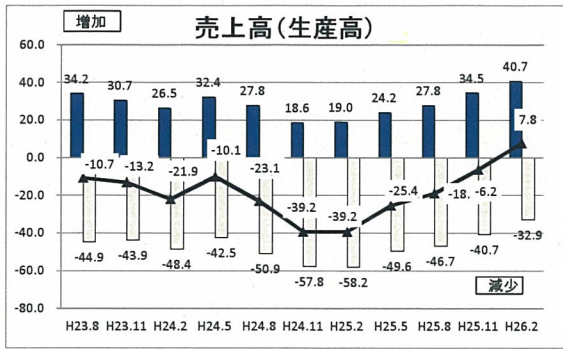
稼働率100%以上の企業は3.6ポイント増で25.2%

※H26年2月調査分については、0.6%が未回答

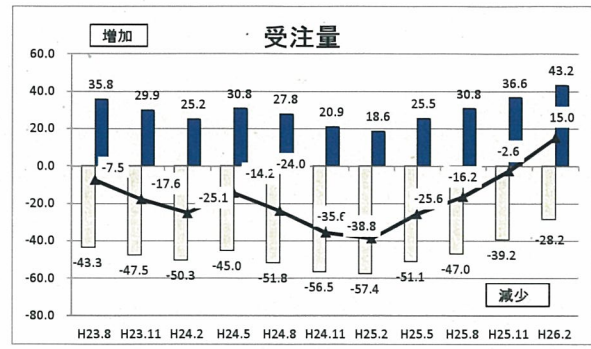


稼働率が80%以上の企業は7.1ポイント増で79.7%

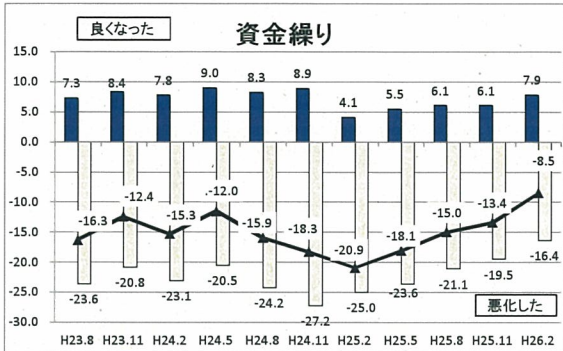
景況推移状況



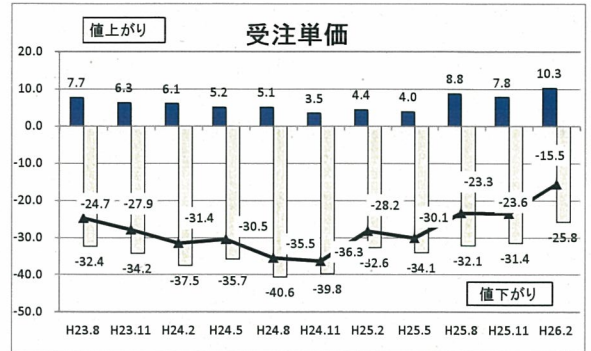
売上高(生産高)は前期比14.0ポイント増



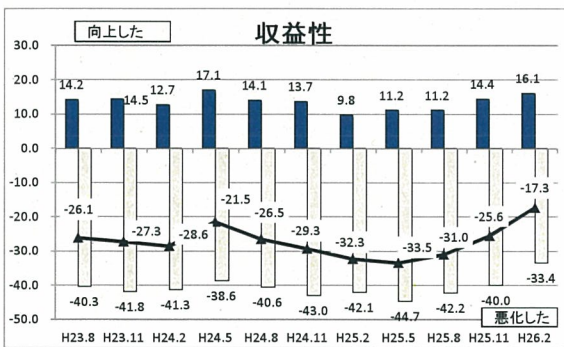
受注量は前期比17.6ポイント増



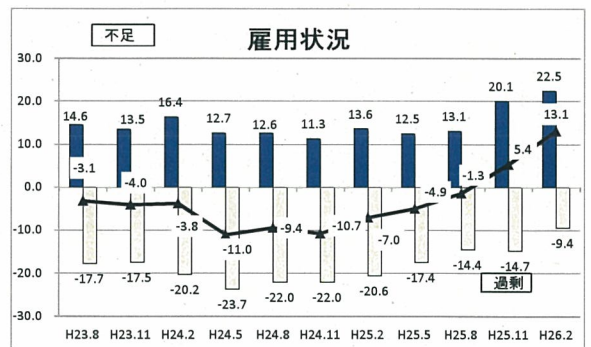
資金繰りは前期比4.9ポイント増



受注単価は前期比8.1ポイント増



収益性は前期比8.3ポイント増



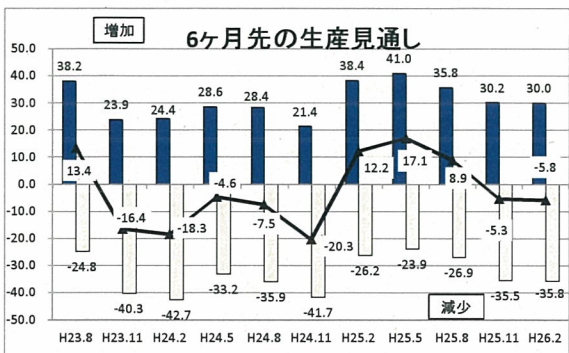
雇用状況は前期比7.7ポイント増



設備投資は前期比2.4ポイント増



3ヶ月先の生産見通しは前期比12.8ポイント減



6ヶ月先の生産見通しは前期比0.5ポイント減