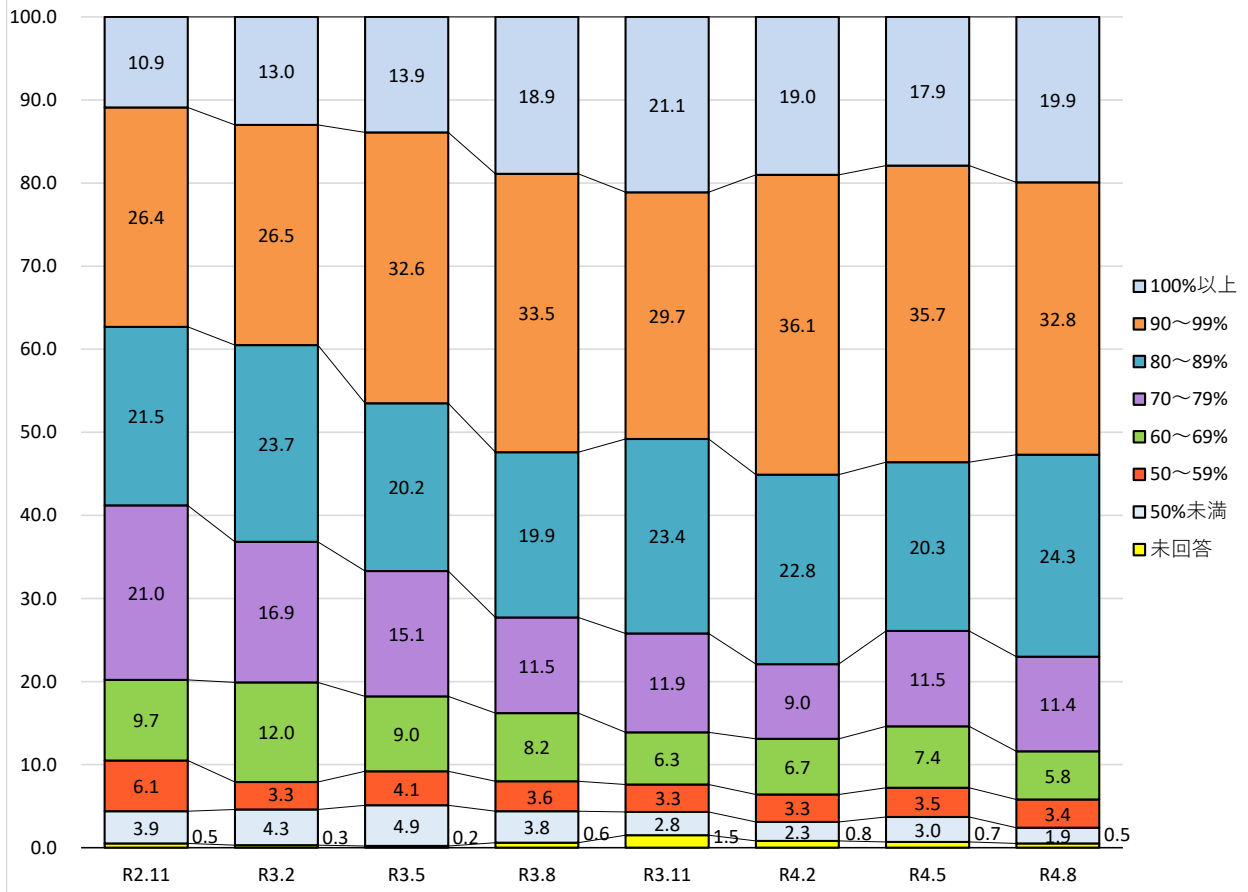
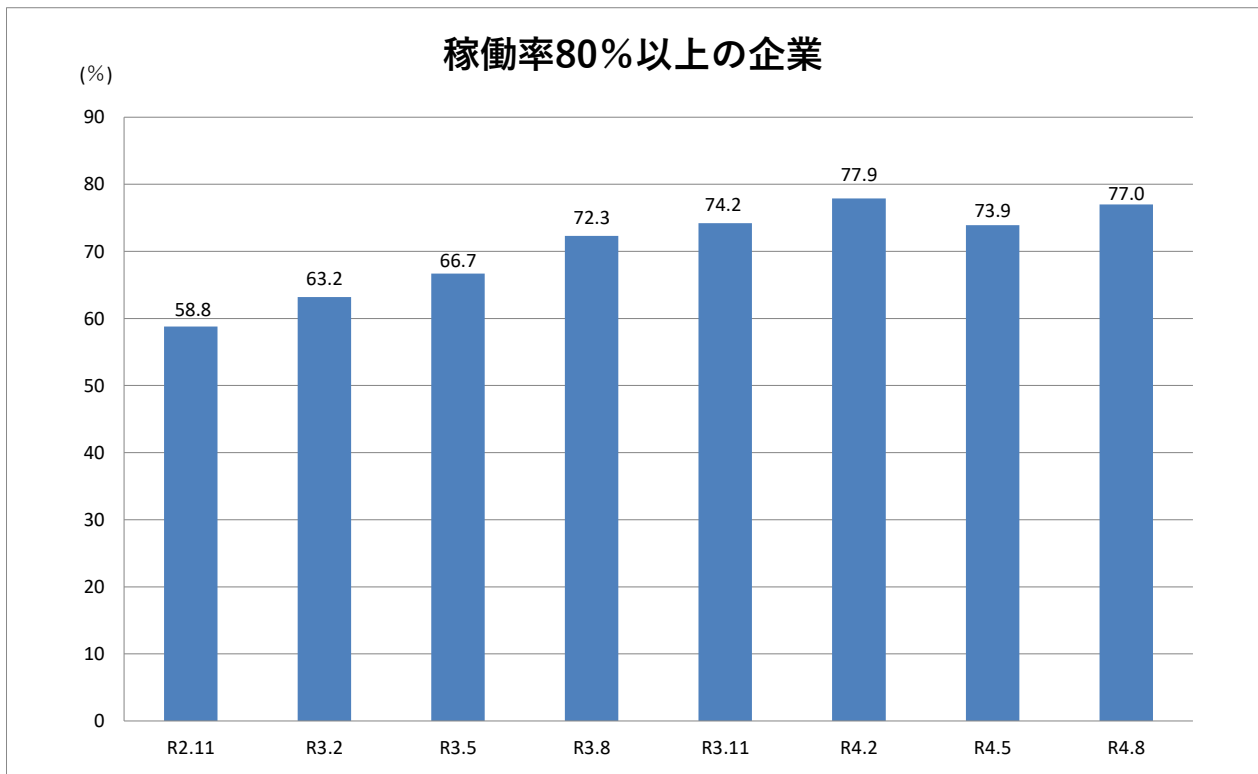


稼働率推移



稼働率100%以上の企業は2.0ポイント増で19.9%

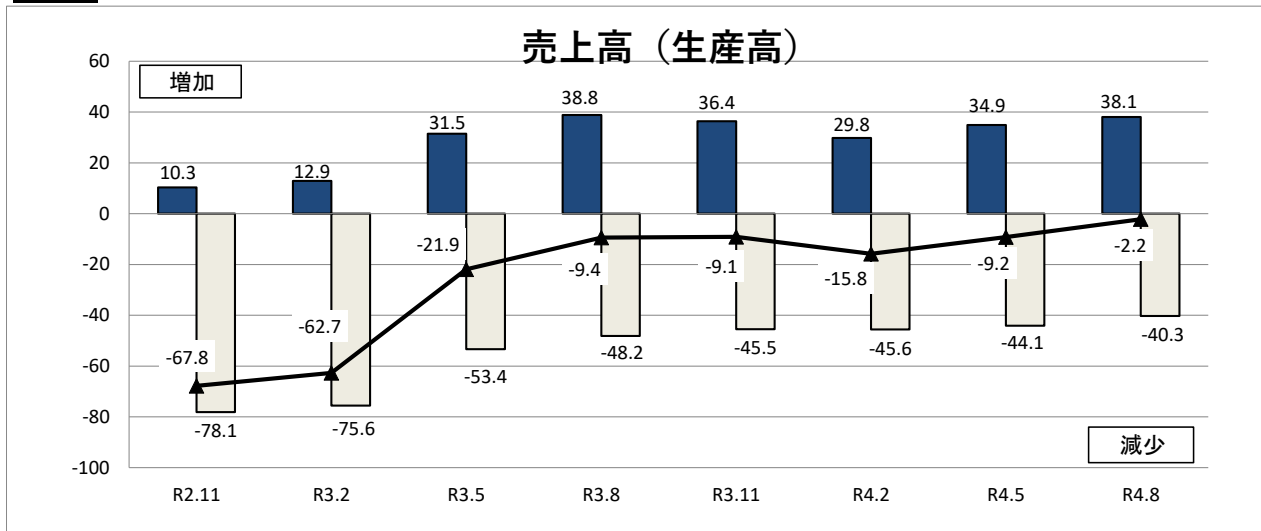
稼働率80%以上の企業



稼働率が80%以上の企業は3.1ポイント増で77.0%

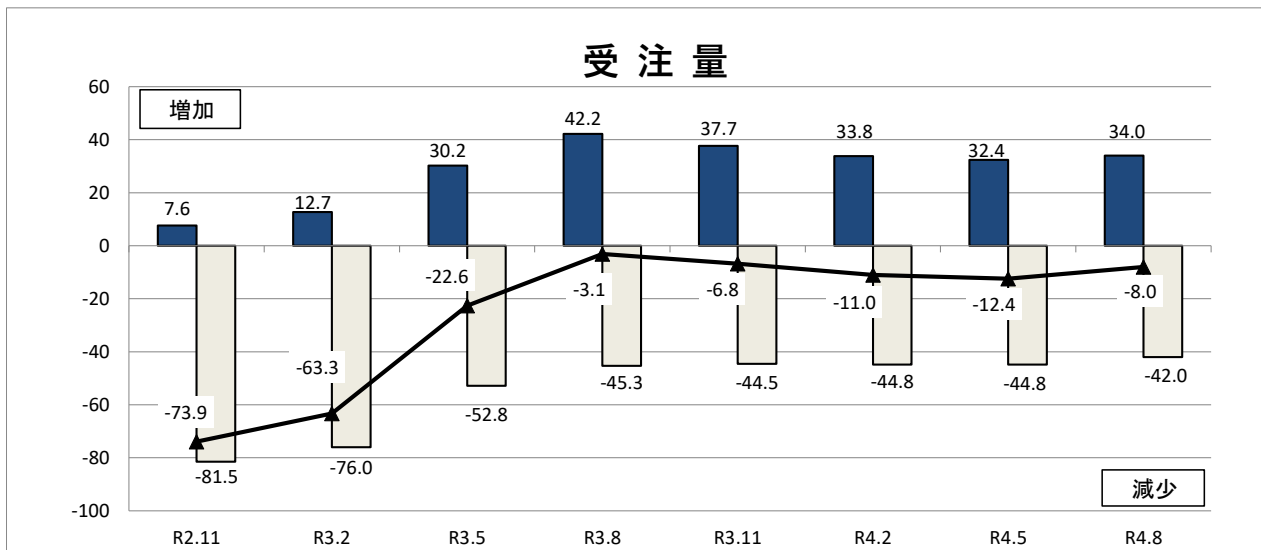
景況グラフ推移

▲:DI

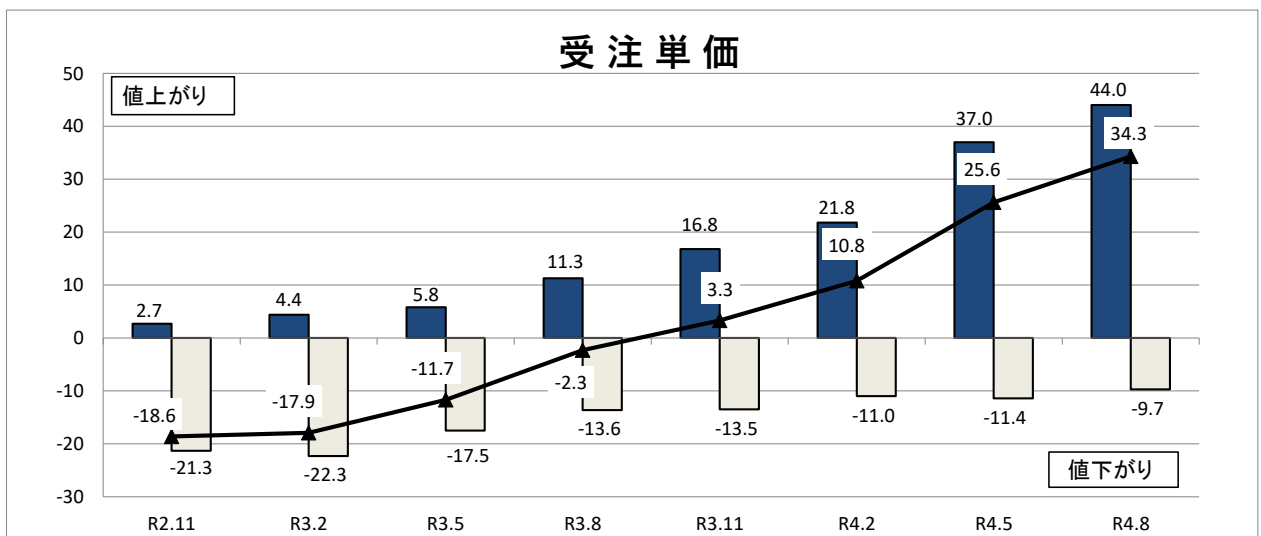


売上高 (生産高) は前期比7.0ポイント増

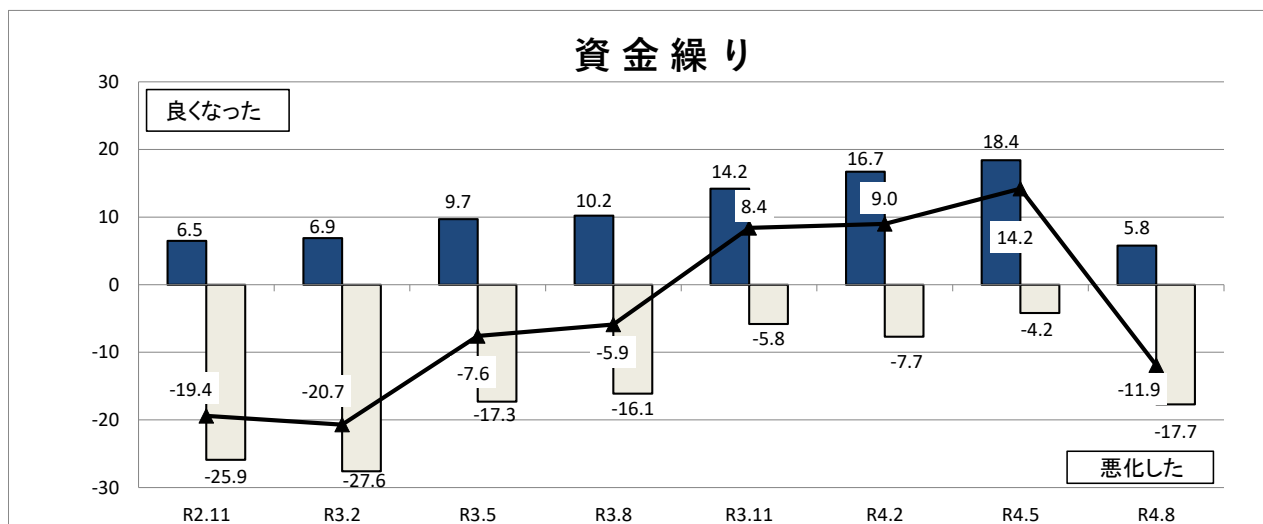
※前期は前回調査のR4.5 (以下同じ)



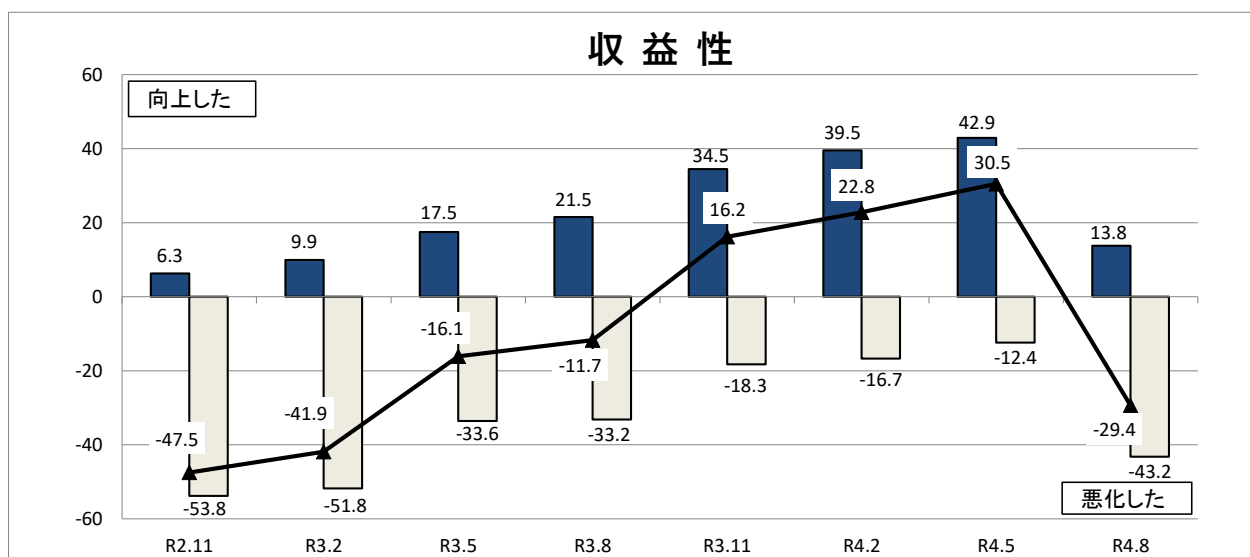
受注量は前期比4.4ポイント増



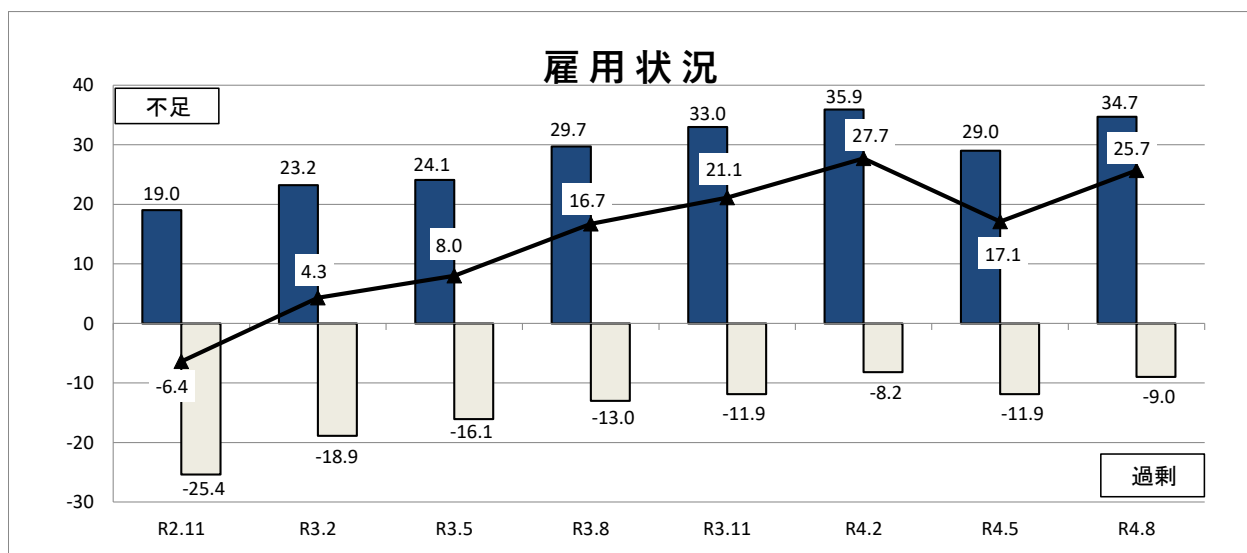
受注単価は前期比8.7ポイント増



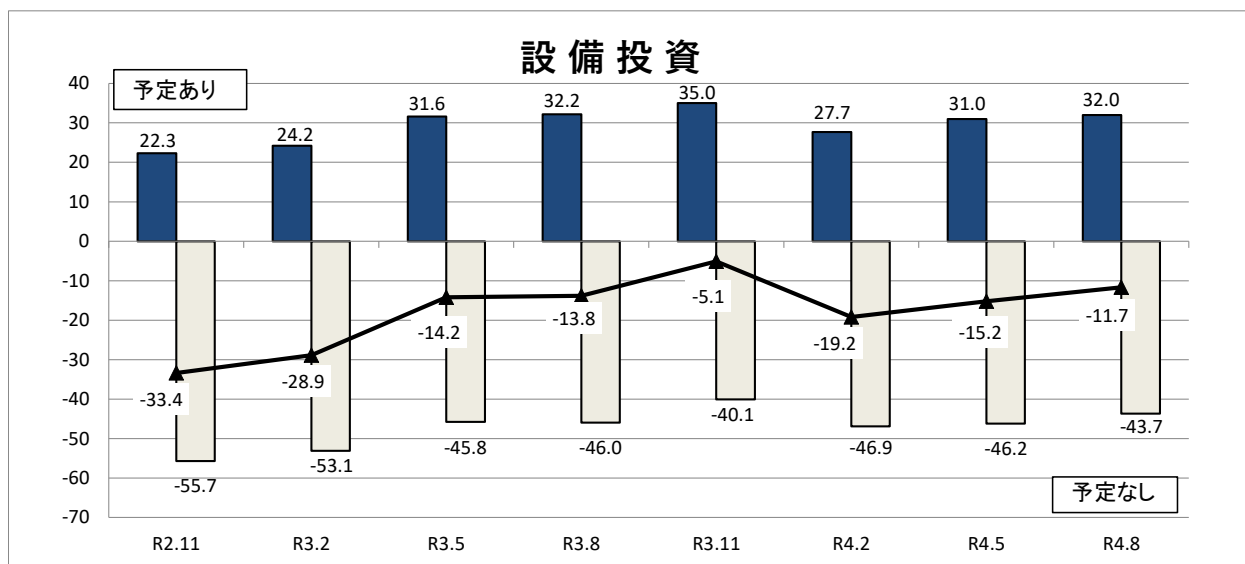
資金繰りは前期比26.1ポイント減



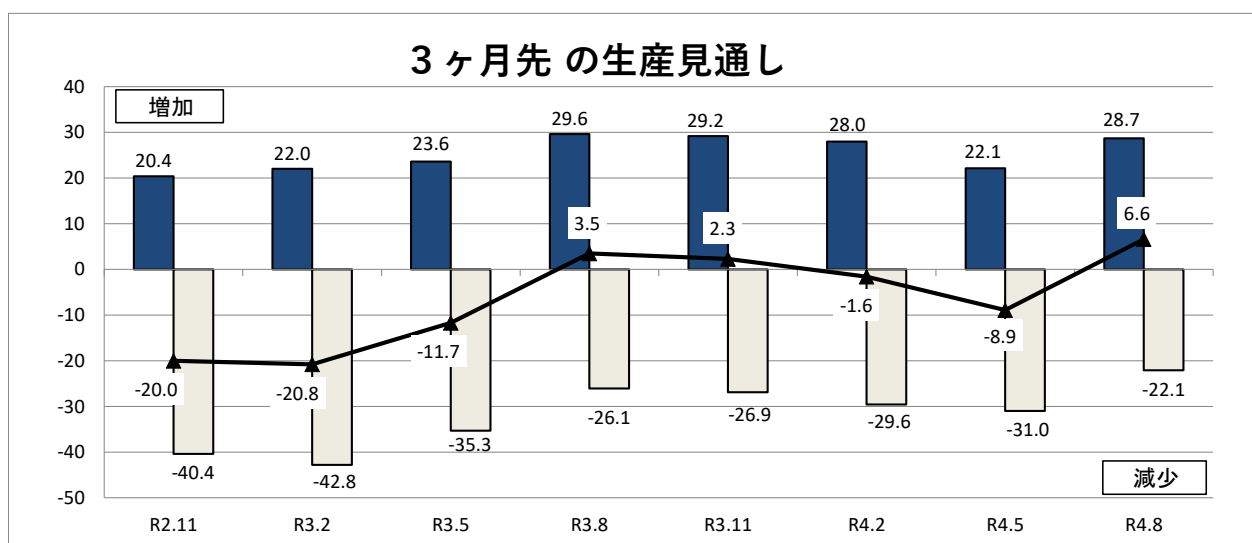
収益性は前期比59.9ポイント減



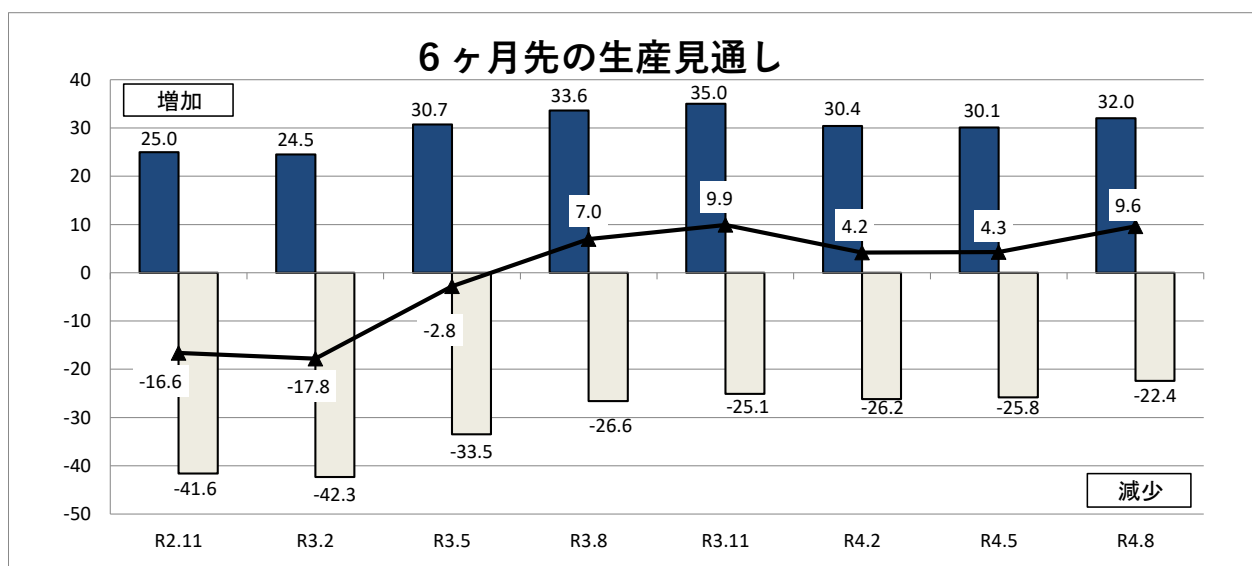
雇用状況は前期比8.6ポイント増



設備投資は前期比3.5ポイント増



3ヶ月先の生産見通しは前期比15.5ポイント増



6ヶ月先の生産見通しは前期比5.3ポイント増